

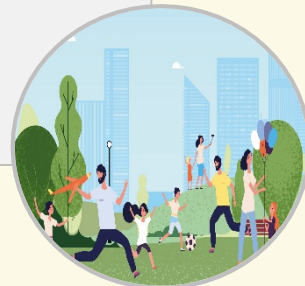
1. Flächen für **Gehen, Radfahren** und **öffentlichen Verkehr** schaffen



2. Flächen für **Sharing** und neue, **nachhaltigere Konzepte** bereitstellen



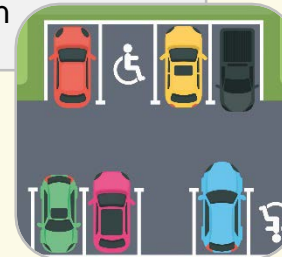
3. **Flächennutzung** auf **Aufenthalts- und Lebensqualität** ausrichten



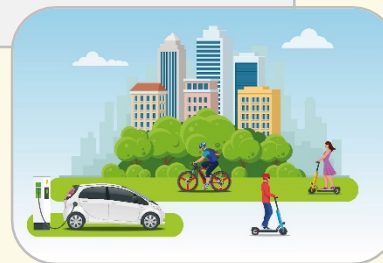
4. **Multifunktions- und Logistik-Hubs** einrichten



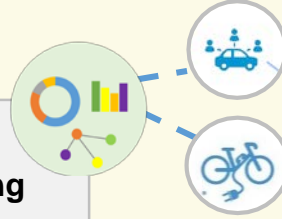
5. **Parkraummanagement** und **Bevorrechtigungen** überall umsetzen



6. Flexiblen **multifunktionalen Umgang mit Flächen** stärken



7. Mobilitätsdaten für **effiziente Flächennutzung** offen bereitstellen



8. Neue **Flächenaufteilung** verändert **gesellschaftliche Mobilitätsmuster**



9. **Mobilität** und **räumliche Entwicklung** zusammen planen



10. Flächen durch **kollektiv ausgerichtetes Autonomes Fahren** sparen

