



# BLÜHENDE VERKEHRSINSELN

## Anmeldeunterlagen

Sie wünschen sich, dass Ihr blühender Rastplatz, Kreisverkehr oder Ihre sonstige straßenbegleitende Fläche mit der „Goldenen Wildbiene“ ausgezeichnet wird und nicht nur eifrige Bienen, sondern auch interessierte Bürgerinnen und Bürger Baden-Württembergs davon Wind bekommen?

Dann bewerben Sie sich jetzt: Senden Sie dieses Anmeldeformular mit Ihren Fotos und weiteren Unterlagen bis zum 31. Mai 2022 an das Wettbewerbsbüro: [wettbewerb@bluehende-verkehrsinself.de](mailto:wettbewerb@bluehende-verkehrsinself.de).

Für Fragen zur Anmeldung steht Ihnen unser Wettbewerbsbüro montags bis donnerstags zwischen 9 und 16 Uhr telefonisch unter 030 2325626 38 zur Verfügung.

### TEILNAHMEBEDINGUNGEN

- Teilnahmberechtigt sind Stadt- und Landkreise, Städte und Gemeinden in Baden-Württemberg.
- Pro Kommune kann nur eine Fläche eingereicht werden.

#### Die Grünfläche muss

- einen Straßenbezug aufweisen
- vollständig mit kommunalen Mitteln finanziert sein
- zwischen 2019 und 31. Mai 2022 angelegt worden sein/werden
- mit Saatgut heimischer, überwiegend mehrjähriger Pflanzen mit Fokus auf Insektenfreundlichkeit gestaltet werden. Die Bestimmungen des § 40 Abs. 1 Bundesnaturschutzgesetz sind zu beachten (im Außenbereich nur Verwendung von gebietsheimischen Pflanzen/Saatgut).
- ohne Pestizide bewirtschaftet werden

### WAS IST EINE FLÄCHE?

Flächen, die einen räumlichen Zusammenhang aufweisen, gelten als eine Fläche. Zum Beispiel zählen neben der runden Innenfläche eines Kreisverkehrs auch die umliegenden kleinen Grünflächen dazu, vorausgesetzt, dass diese auch insektenfreundlich gestaltet werden.

### BEWERTUNGSKRITERIEN

- Art und Lage der Fläche / Straßenbezug
- Größe der Fläche
- Beschreibung der Maßnahme und Konzept, Nachhaltigkeit
- Pflanzenmischung - mehrjährig, (gebiets-)heimisch, insektenfreundlich
- Ergänzende Maßnahmen, Einbindung der Bevölkerung
- Gesamteindruck

Weitere Informationen und Hinweise zum Wettbewerb finden Sie unter „Häufig gestellte Fragen“ auf der Website [www.bluehende-verkehrsinself.de](http://www.bluehende-verkehrsinself.de).



Baden-Württemberg

MINISTERIUM FÜR VERKEHR



#### BEWERBUNGSUNTERLAGEN

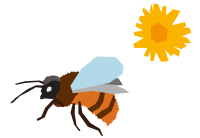
Folgende Dokumente sind für die Bewerbung bis zum 31. Mai 2022 einzureichen:

- dieses Anmeldeformular inkl. ausführlicher Beschreibung der Maßnahme
- Liste der verwendeten heimischen Pflanzen
- Fotos der Fläche (vor, während und nach der Umgestaltung)



Bewerben können Sie sich entweder über die Website oder per E-Mail an [wettbewerb@bluehende-verkehrsinseln.de](mailto:wettbewerb@bluehende-verkehrsinseln.de).

**Sie erhalten nach Eingang Ihrer Bewerbung eine Eingangsbestätigung. Erst dann ist Ihre Bewerbung auch von uns aufgenommen. Sollten Sie nach einer Woche noch keine Bestätigung erhalten haben, wenden Sie sich bitte an das Wettbewerbsbüro.**



#### ALLE NACHSTEHENDEN FELDER SIND PFLICHTFELDER

Kreis/Stadt/Gemeinde:

Ansprechpartner/in:

Funktion:

Postadresse:

E-Mail:

Telefon:

#### HIERMIT BEWERBEN WIR UNS MIT:

einer bis zum 31. Mai 2022 angelegten Fläche

einer zwischen 2019 und 2021 angelegten Fläche

Jede Kommune kann sich nur mit einer Fläche für den Wettbewerb bewerben. Die eingereichte Fläche muss **mindestens die Teilnahmevoraussetzungen** erfüllen. Auf der folgenden Seite können Sie Ihre Fläche beschreiben.

#### HINWEISE ZUM DATENSCHUTZ:

Mit Ihrer Teilnahme stimmen Sie der Verwendung Ihrer personenbezogenen Daten zum Zweck der Wettbewerbsdurchführung zu. Ihre personenbezogenen Daten werden ausschließlich zu diesem Zweck verwendet, nicht an Dritte weitergegeben sowie nach Abschluss des Wettbewerbs sowie der gesetzlichen Aufbewahrungsfrist wieder gelöscht. Eingesandte Bilder und Beschreibungen Ihrer Blühflächen werden ggf. für die Außendarstellung des Wettbewerbs und für die Öffentlichkeitsarbeit des Ministeriums für Verkehr Baden-Württemberg verwendet. Sie können Ihre Einwilligung zur Nutzung Ihrer Daten jederzeit widerrufen, zum Beispiel per Mail an: [datenschutz@tippingpoints.de](mailto:datenschutz@tippingpoints.de)

#### **IHRE FLÄCHE**

Beschreiben Sie die Lage, die Größe und die Art der Fläche, die Sie für den Wettbewerb einreichen möchten. Beschreiben Sie ausführlich das Konzept Ihrer Blühfläche und die von Ihnen durchgeführten Maßnahmen (wie zum Beispiel Nisthilfen für Insekten, Blühkalender, Pflegeplan, Einbeziehung der Bevölkerung).

Sollte Ihnen der Platz in diesem Dokument nicht ausreichen, können Sie gerne weitere Dokumente zur Beschreibung Ihres Projekts einreichen. Bitte verwenden Sie dafür ausschließlich Dokumente in digitaler Form (keine Scans).

