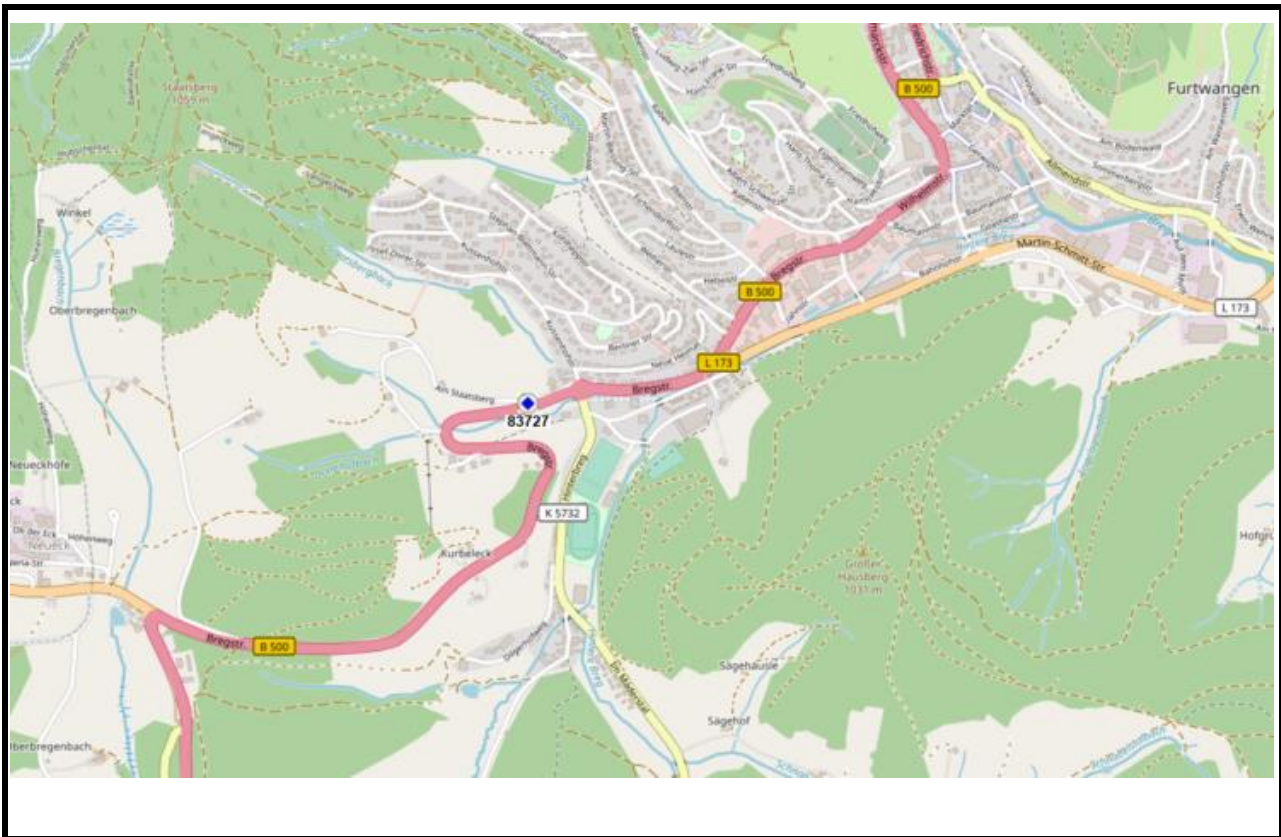


Analyse von Motorradlärm in Baden-Württemberg

Zählstellenummer:	83727	Gerätenummer:	5058	
SVZ-Nummer:	7915 1100	GPS-Koordinaten:	48.044374 8.188563	
Straße:	B 500	zulässige Geschwindigkeit:	100	
Kreis:	Schwarzwald-Baar-Kreis			
Zählzeitraum:	27.08.2021 bis 09.09.2021			
Richtung I:	Titisee-Neustadt		DTV _{A,2019,GQ}	
Anzahl Pkw:	41.662	27% am Wochenende		6.384
Anzahl Motorräder:	4.300	37% am Wochenende		197
Anzahl Lkw+LkWA:	1.509	10% am Wochenende		227



DTV_{A,2019,GQ}: durchschnittl. Verkehr aller Tage des Jahres 2019, Gesamtquerschnitt

Bemerkungen:

Auftraggeber:



Ministerium für Verkehr
Baden-Württemberg

Bearbeiter:



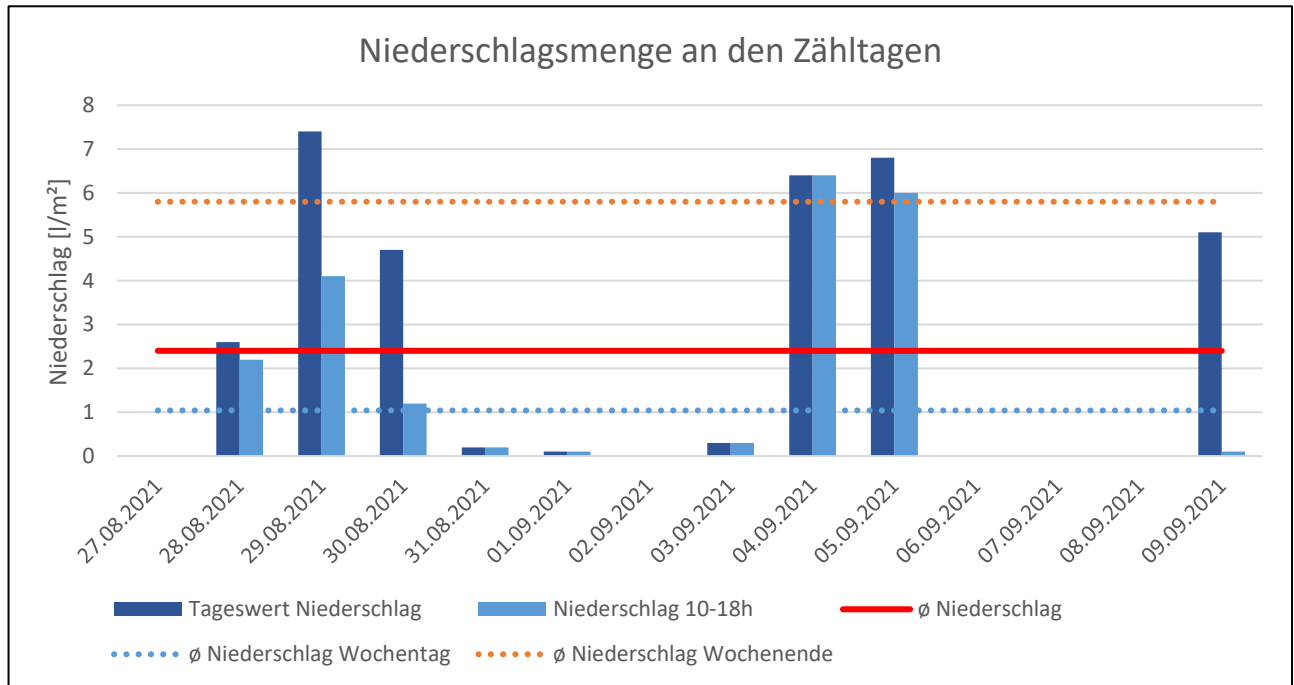
Analyse von Motorradlärm in Baden-Württemberg

Zählzeitraum: 27.08.2021 bis 09.09.2021
Ri I: Titisee-Neustadt

Zählstellennr.: 83727
Straße: B 500

Zu Zählstelle 83727 nächstgelegene Wetterstation (Deutscher Wetterdienst)

Stations-ID: 4712
Ort: Simonswald-Obersimonswald
Höhe ü. NN: 428



Auftraggeber:



Ministerium für Verkehr
Baden-Württemberg

Bearbeiter:

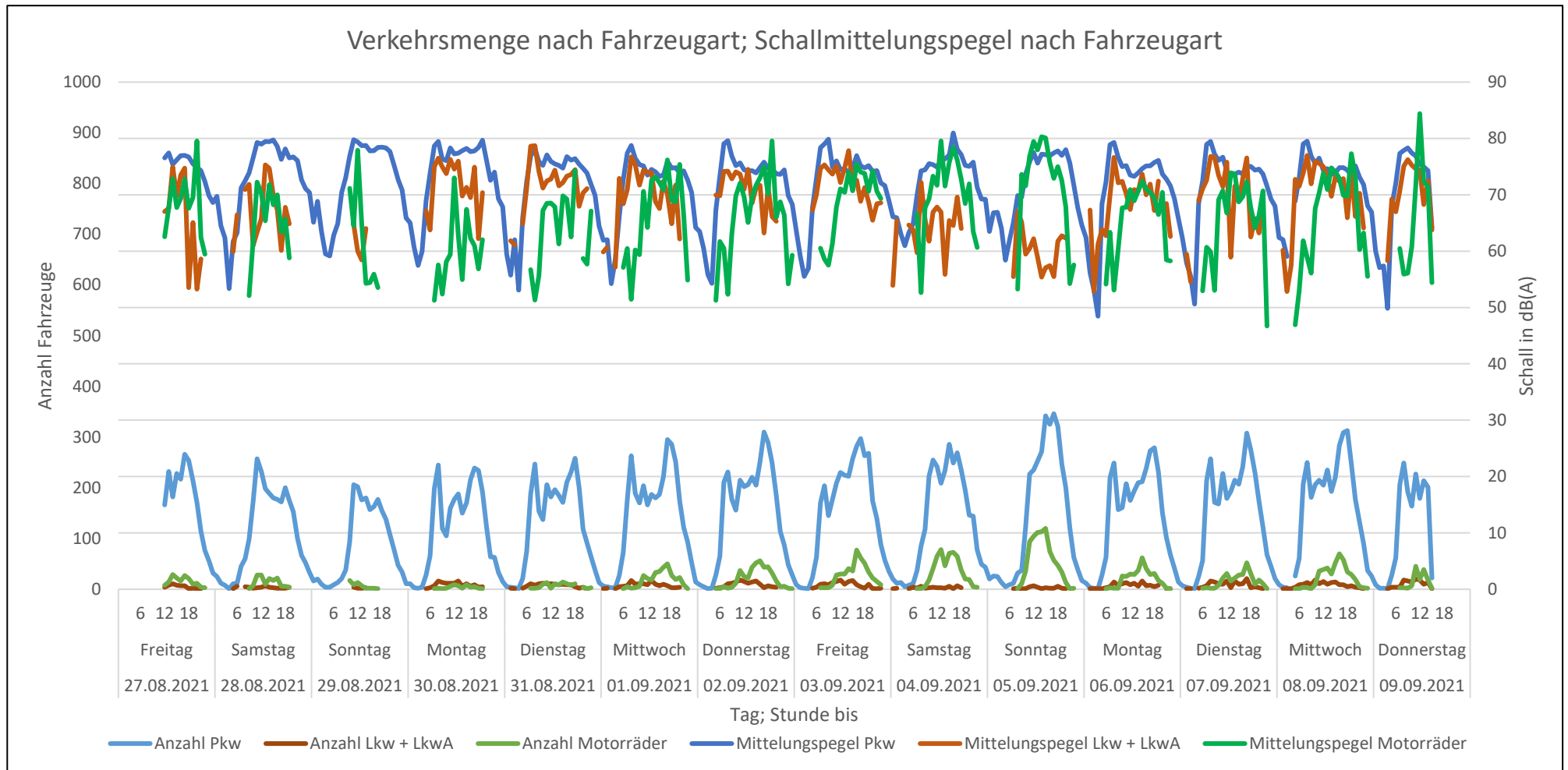


Analyse von Motorradlärm in Baden-Württemberg

Zählzeitraum: 27.08.2021 bis 09.09.2021
 Straße: B 500

Kreis: Schwarzwald-Baar-Kreis
 Ri I: Titisee-Neustadt

Zählstellennr.: 83727
 Gerätenr.: 5058



Auftraggeber:



Ministerium für Verkehr
 Baden-Württemberg

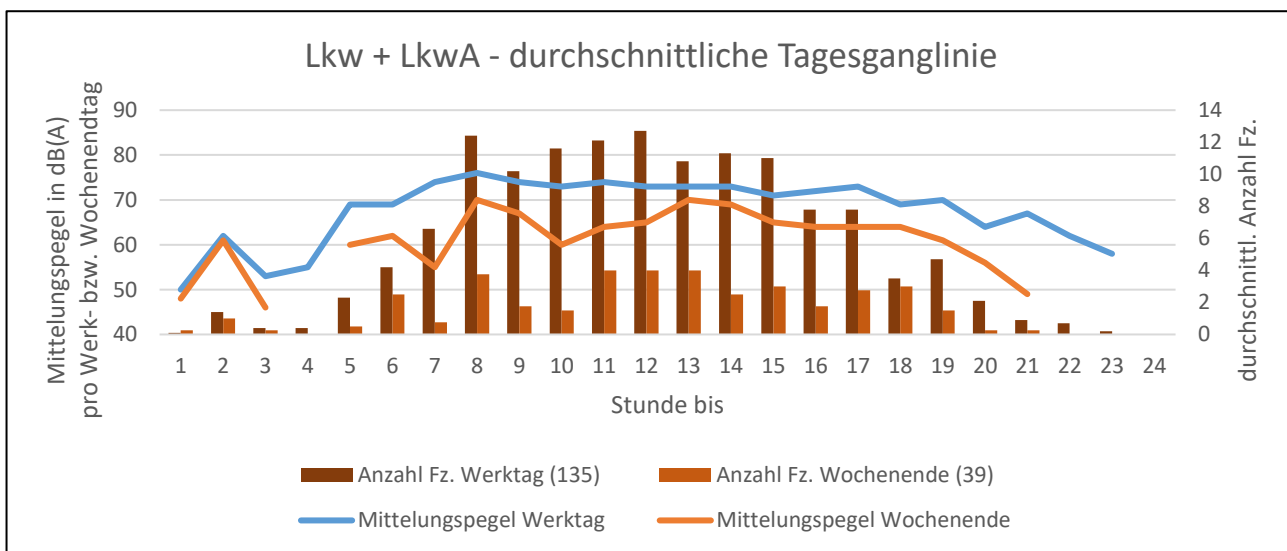
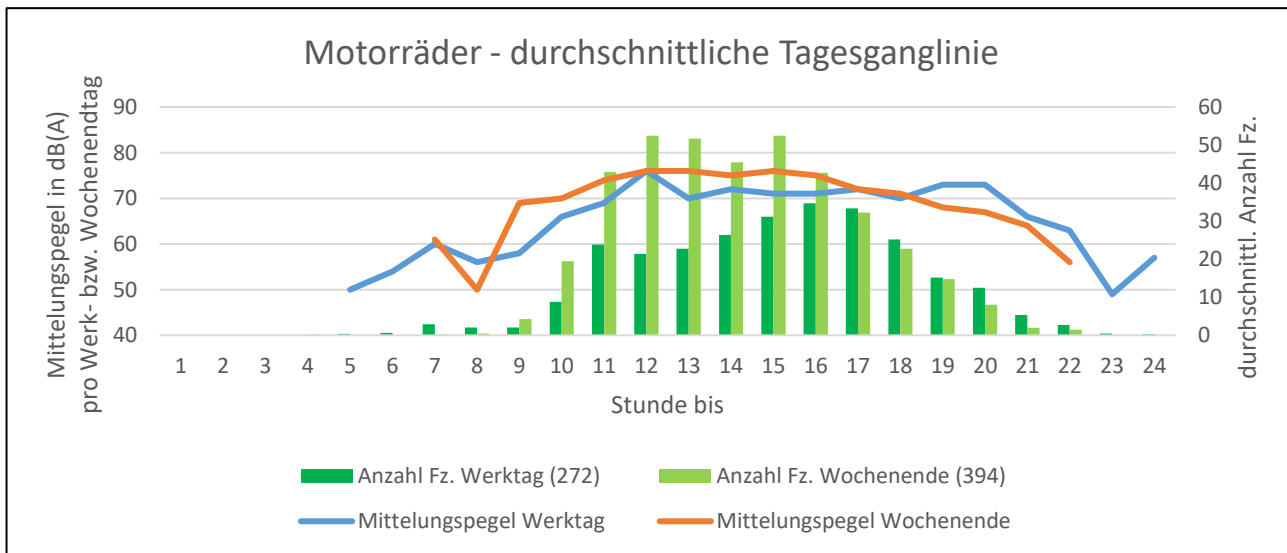
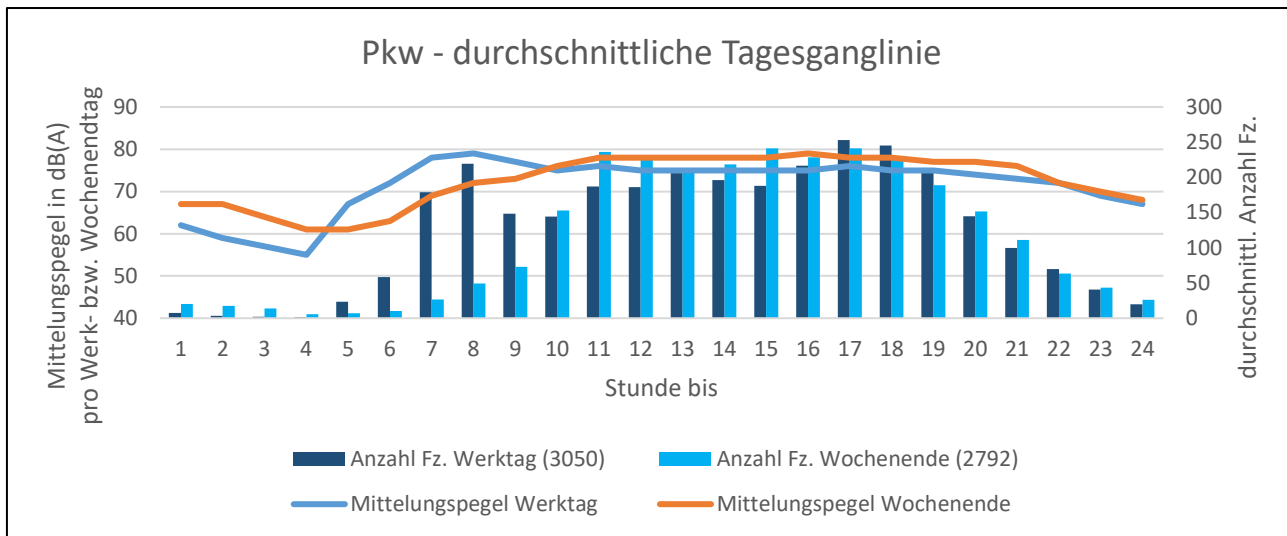
Bearbeiter:



Analyse von Motorradlärm in Baden-Württemberg

Zählzeitraum: 27.08.2021 bis 09.09.2021
 Ri I: Titisee-Neustadt

Zählstellennr.: 83727
 Straße: B 500



Auftraggeber:



Ministerium für Verkehr
 Baden-Württemberg

Bearbeiter:

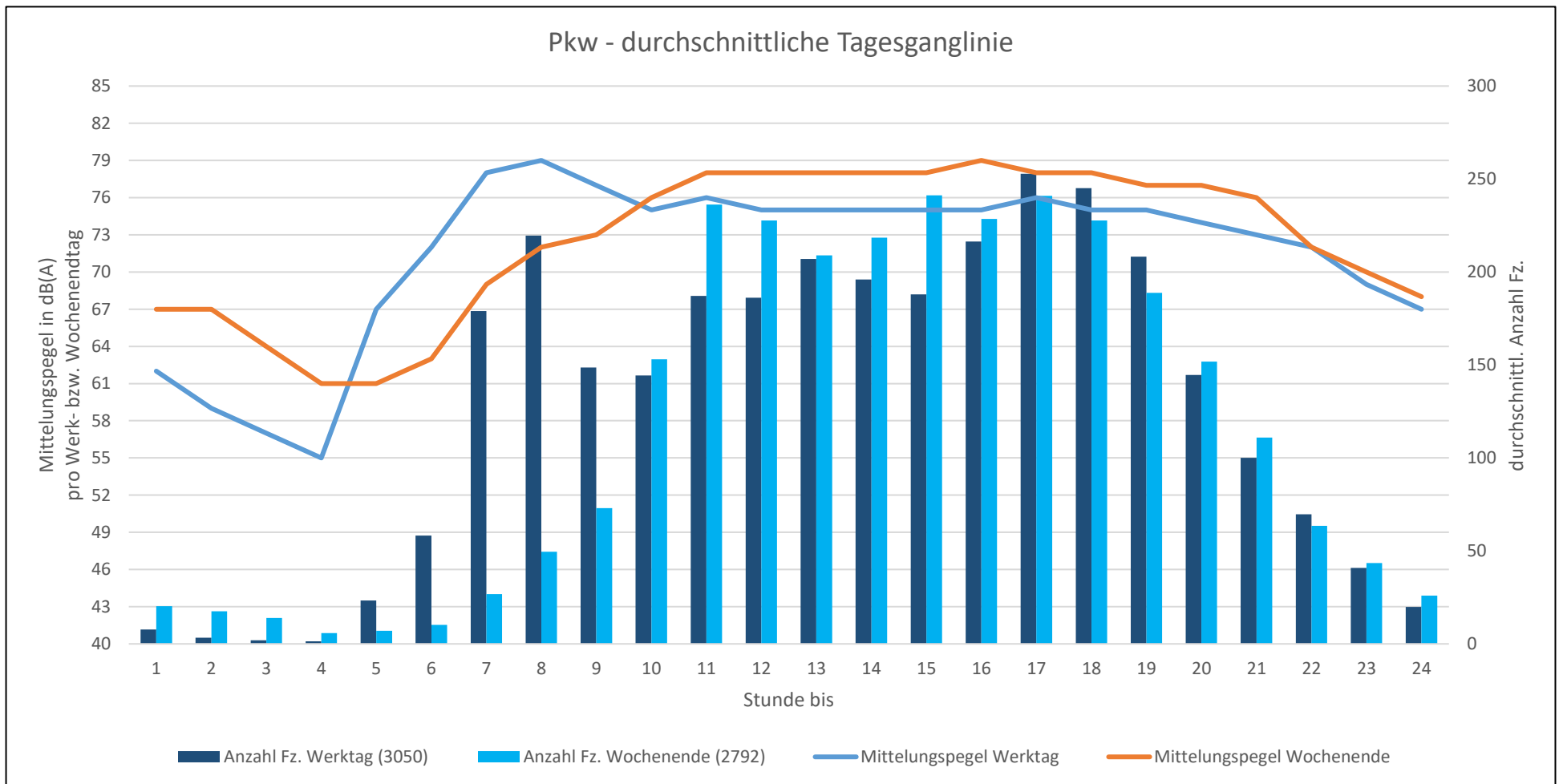


Analyse von Motorradlärm in Baden-Württemberg

Zählzeitraum: 27.08.2021 bis 09.09.2021
 Straße: B 500

Kreis: Schwarzwald-Baar-Kreis
 Ri I: Titisee-Neustadt

Zählstellennr.: 83727
 Gerätenr.: 5058



Auftraggeber:



Ministerium für Verkehr
 Baden-Württemberg

Bearbeiter:

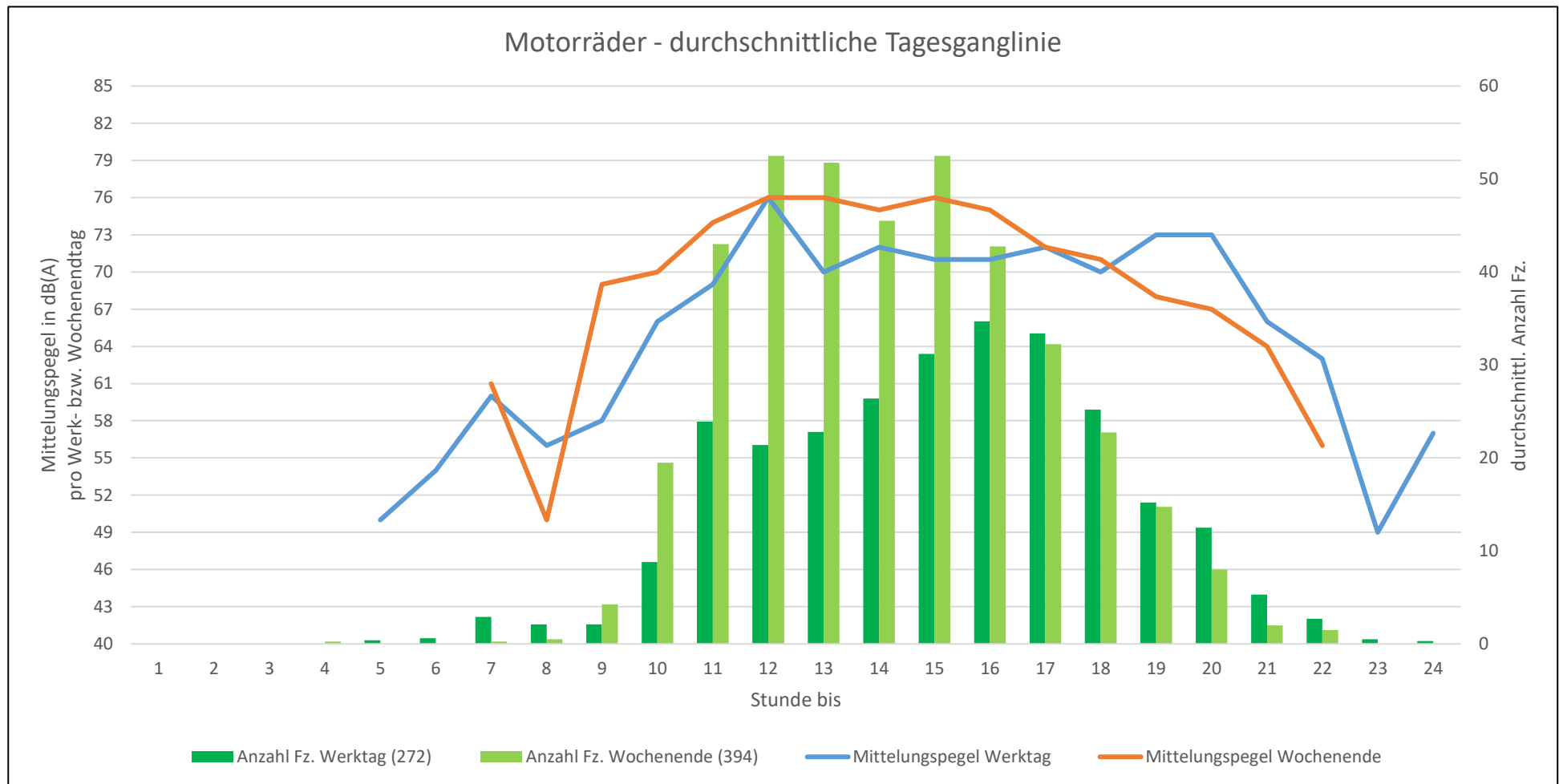


Analyse von Motorradlärm in Baden-Württemberg

Zählzeitraum: 27.08.2021 bis 09.09.2021
 Straße: B 500

Kreis: Schwarzwald-Baar-Kreis
 Ri I: Titisee-Neustadt

Zählstellennr.: 83727
 Gerätenr.: 5058



Auftraggeber:



Ministerium für Verkehr
 Baden-Württemberg

Bearbeiter:

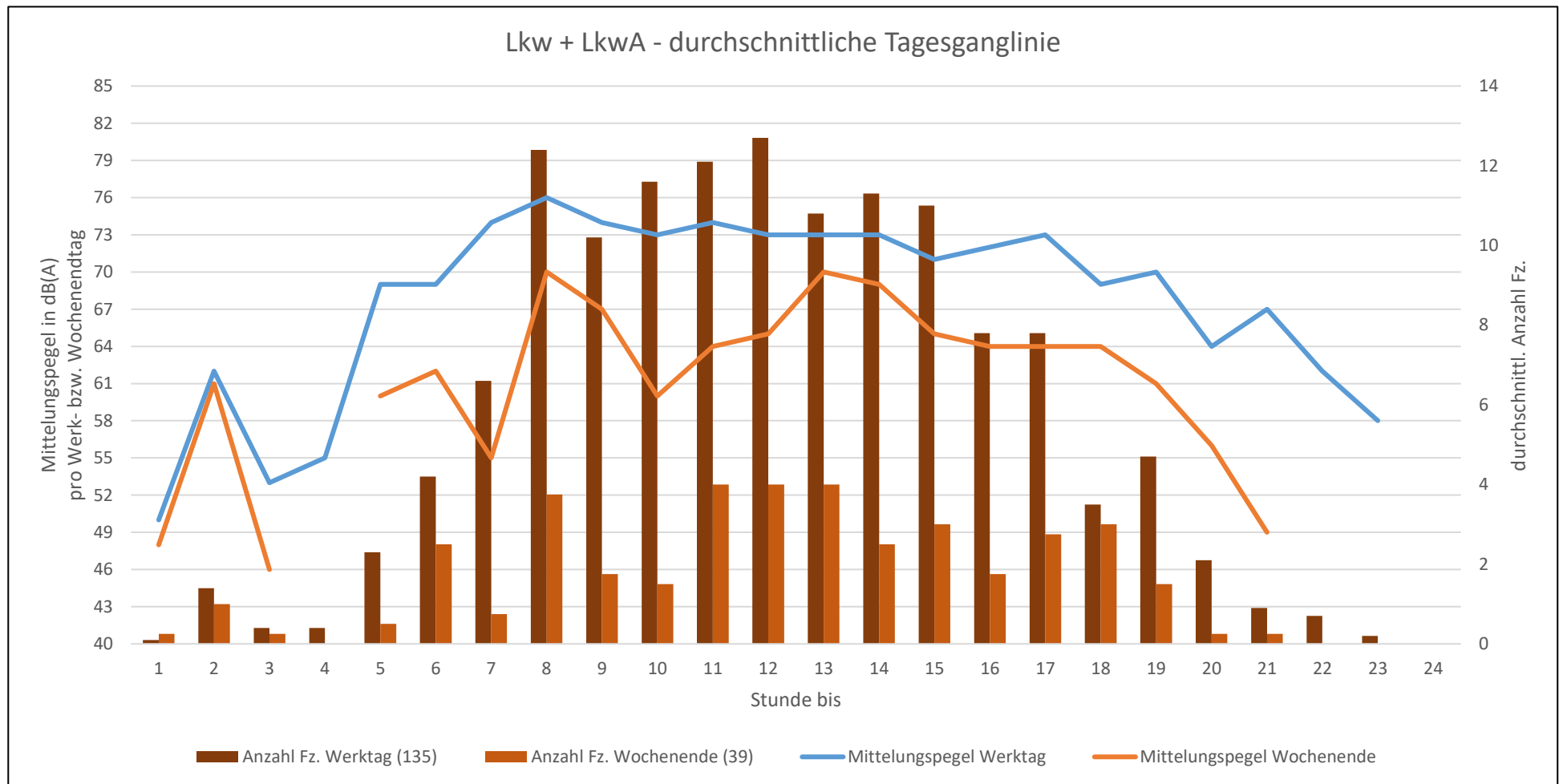


Analyse von Motorradlärm in Baden-Württemberg

Zählzeitraum: 27.08.2021 bis 09.09.2021
 Straße: B 500

Kreis: Schwarzwald-Baar-Kreis
 Ri I: Titisee-Neustadt

Zählstellennr.: 83727
 Gerätenr.: 5058



Auftraggeber:



Ministerium für Verkehr
 Baden-Württemberg

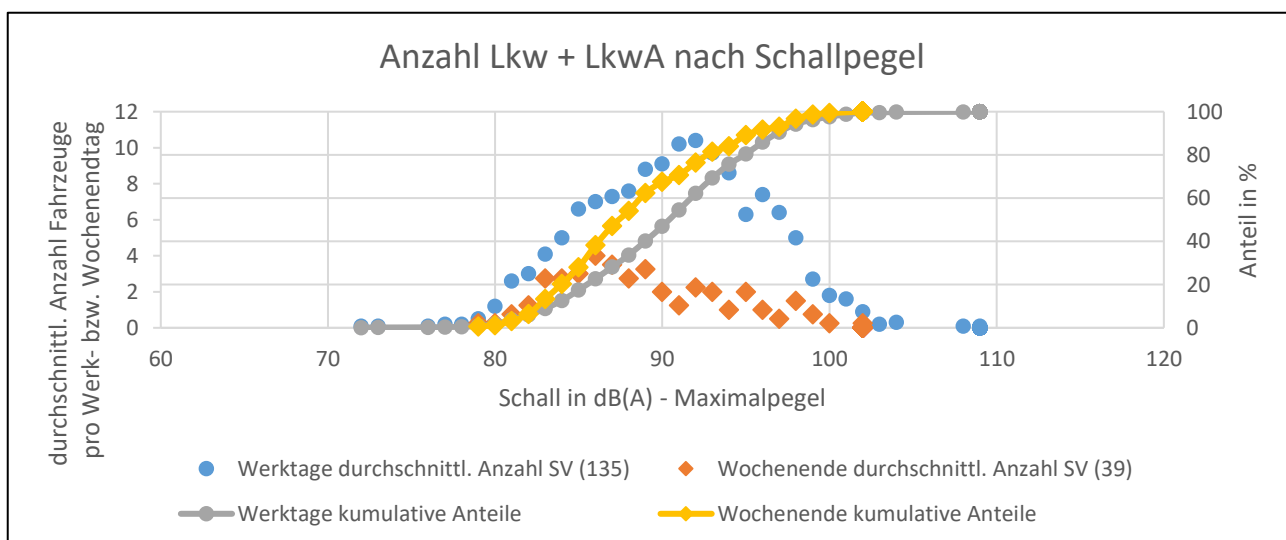
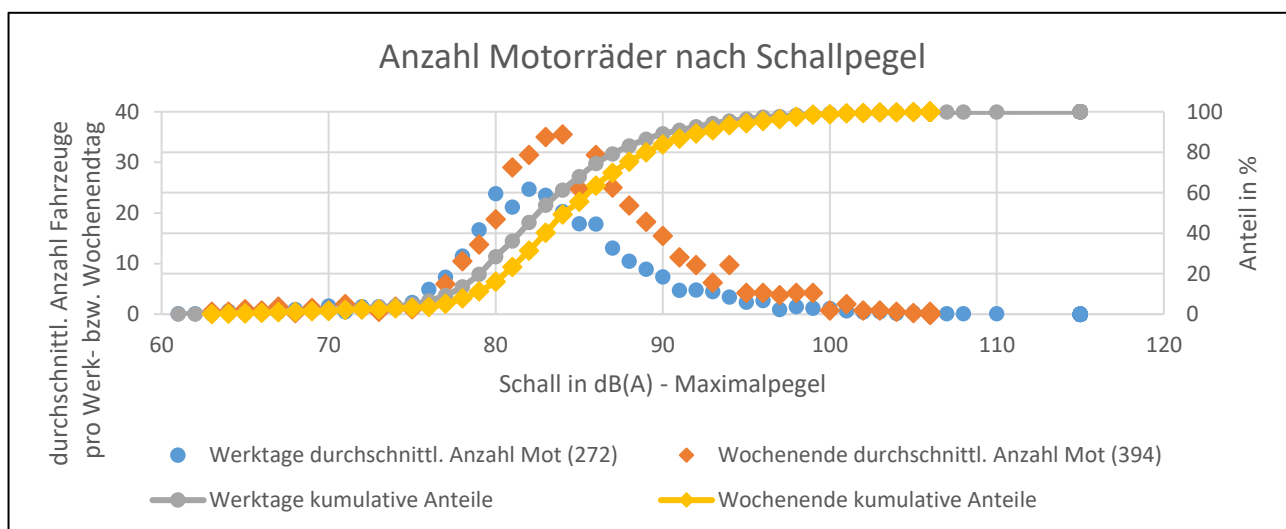
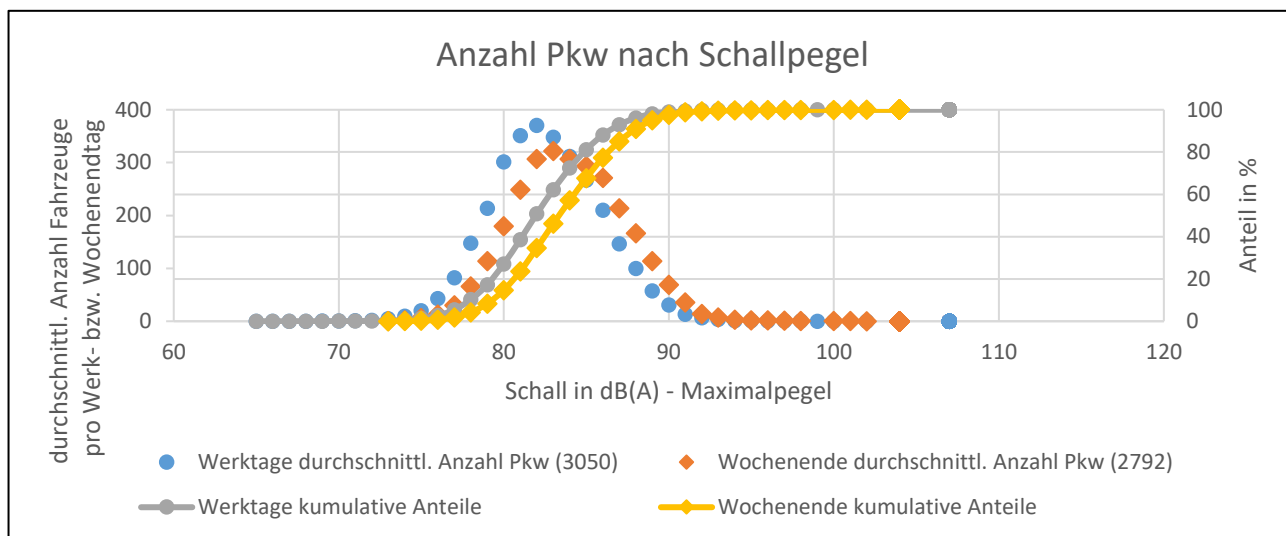
Bearbeiter:



Analyse von Motorradlärm in Baden-Württemberg

Zählzeitraum: 27.08.2021 bis 09.09.2021
 Ri I: Titisee-Neustadt

Zählstellennr.: 83727
 Straße: B 500



Auftraggeber:



Ministerium für Verkehr
 Baden-Württemberg

Bearbeiter:

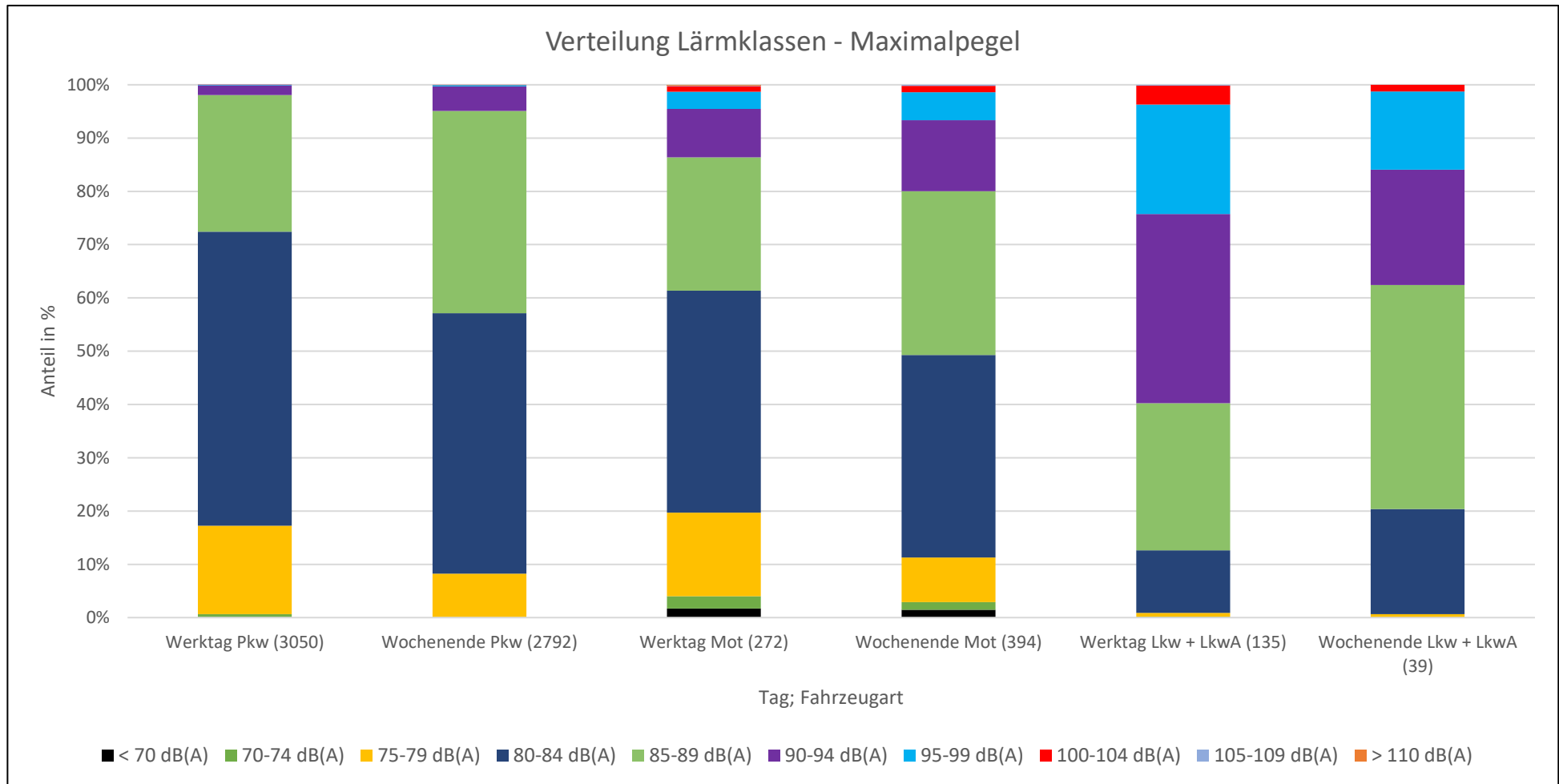


Analyse von Motorradlärm in Baden-Württemberg

Zählzeitraum: 27.08.2021 bis 09.09.2021
 Straße: B 500

Kreis: Schwarzwald-Baar-Kreis
 Ri I: Titisee-Neustadt

Zählstellennr.: 83727
 Gerätenr.: 5058



Auftraggeber:



Ministerium für Verkehr
 Baden-Württemberg

Bearbeiter:

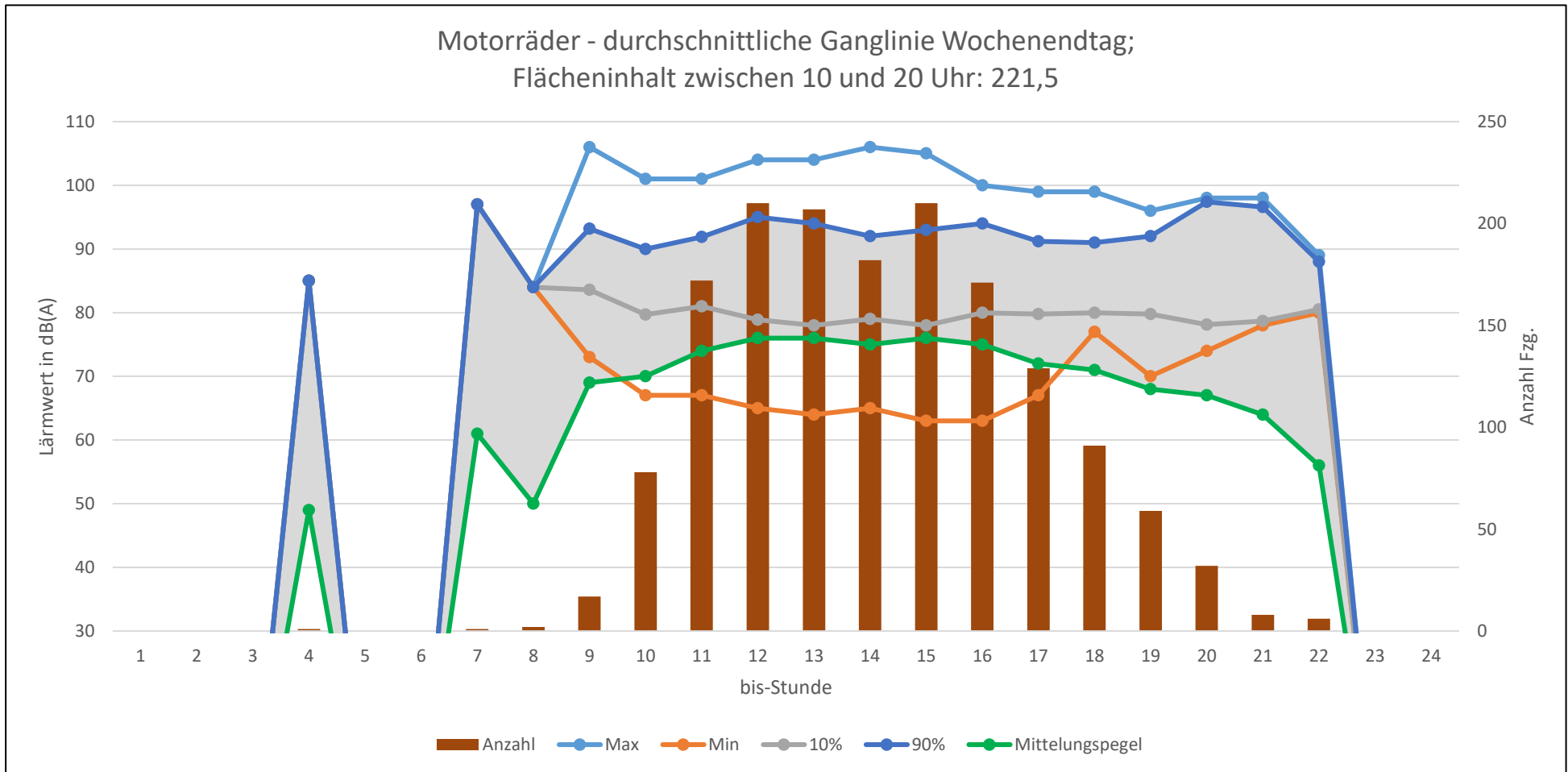


Analyse von Motorradlärm in Baden-Württemberg

Zählzeitraum: 27.08.2021 bis 09.09.2021
 Straße: B 500

Kreis: Schwarzwald-Baar-Kreis
 Ri I: Titisee-Neustadt

Zählstellennr.: 83727
 Gerätenr.: 5058



Auftraggeber:



Ministerium für Verkehr
 Baden-Württemberg

Bearbeiter:

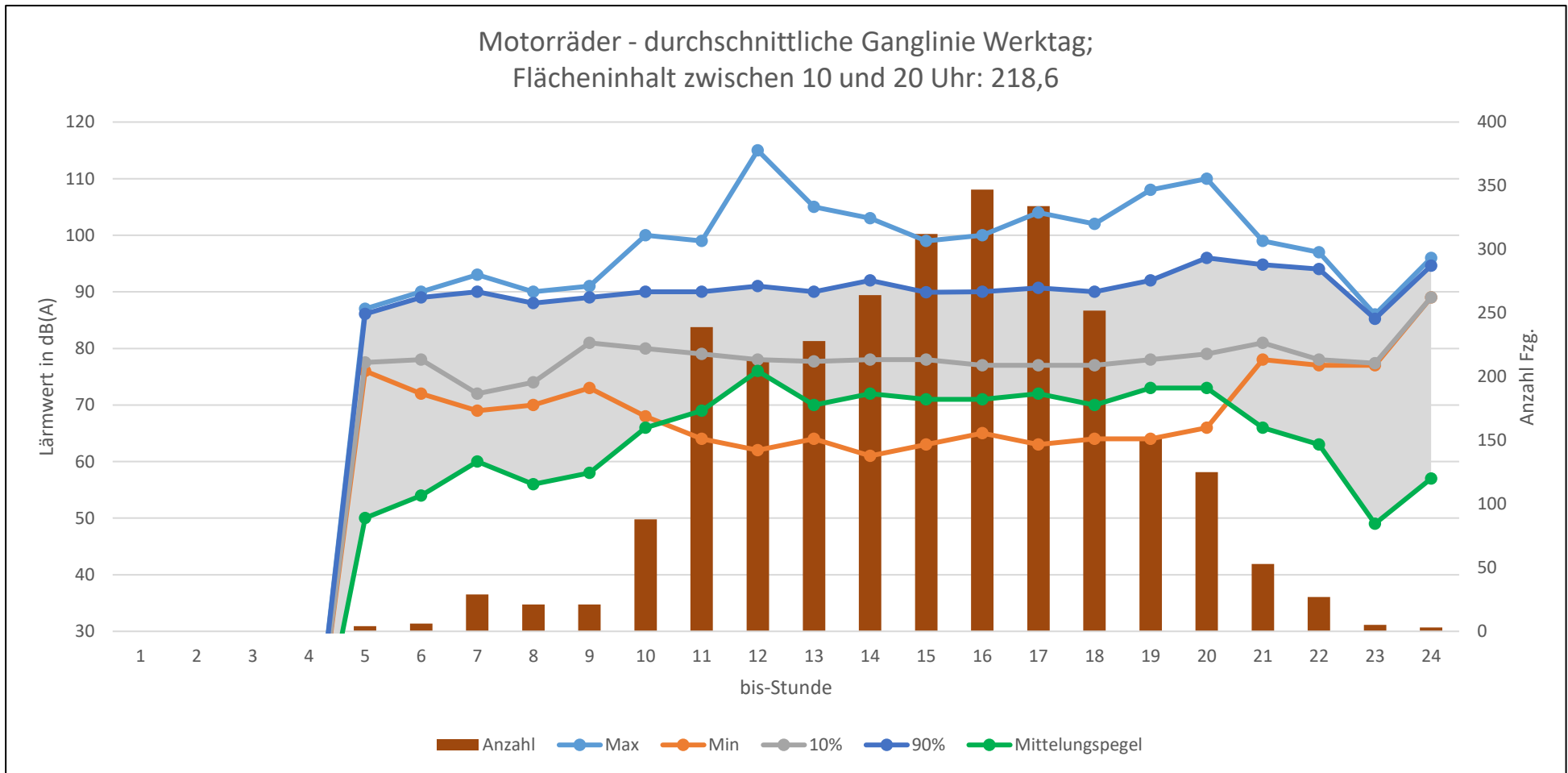


Analyse von Motorradlärm in Baden-Württemberg

Zählzeitraum: 27.08.2021 bis 09.09.2021
 Straße: B 500

Kreis: Schwarzwald-Baar-Kreis
 Ri I: Titisee-Neustadt

Zählstellennr.: 83727
 Gerätenr.: 5058



Auftraggeber:



Ministerium für Verkehr
 Baden-Württemberg

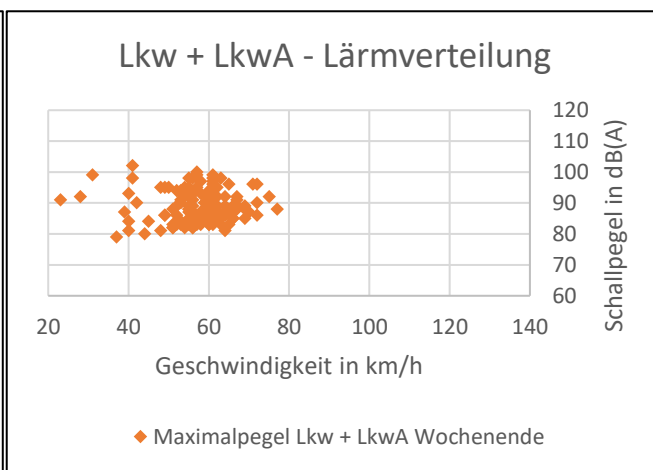
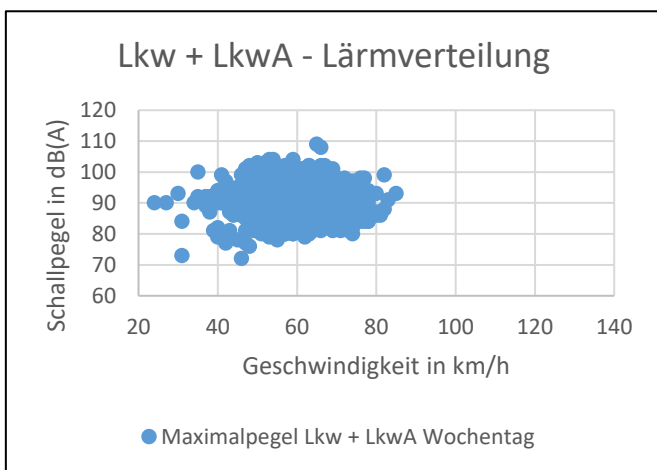
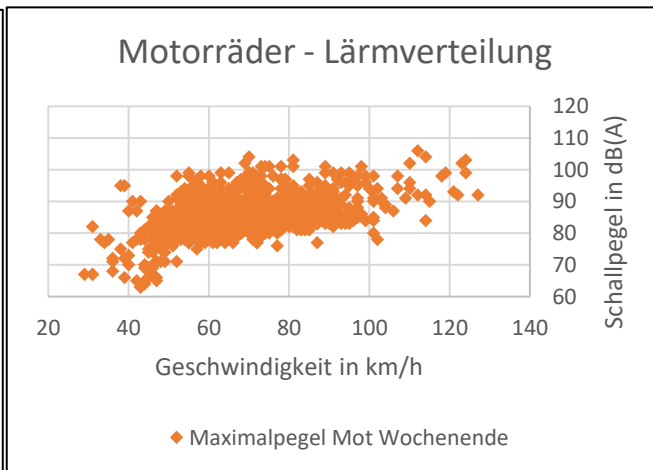
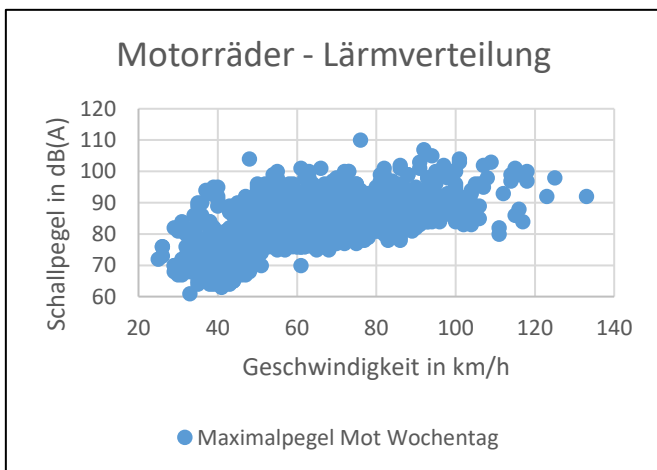
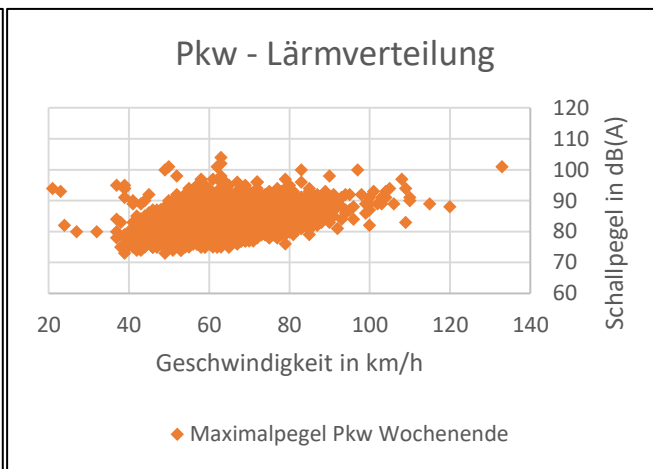
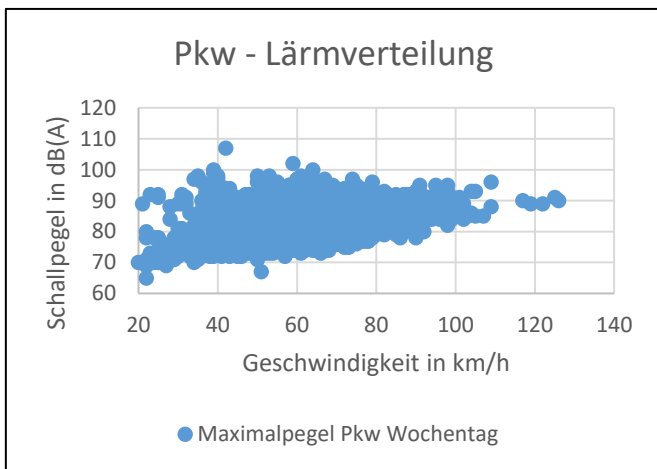
Bearbeiter:



Analyse von Motorradlärm in Baden-Württemberg

Zählzeitraum: 27.08.2021 bis 09.09.2021
Ri I: Titisee-Neustadt

Zählstellennr.: 83727
Straße: B 500



Auftraggeber:



Ministerium für Verkehr
Baden-Württemberg

Bearbeiter:

