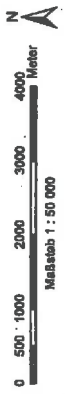


**Lärmschutzbereich  
Flughafen Stuttgart (EDDS)**

Übersichtskarte Tag-Schutzzonen

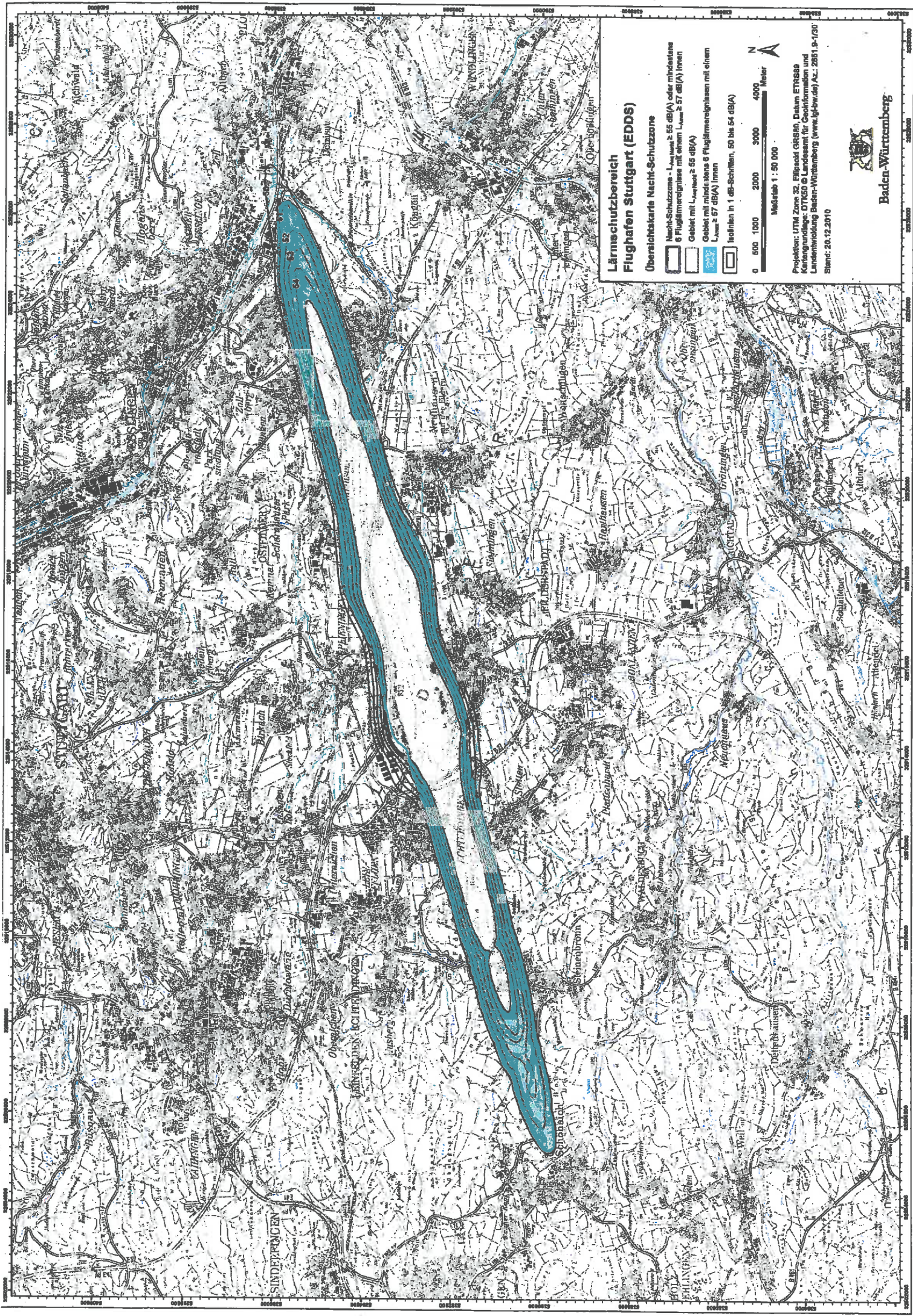
- Tag-Schutzzone 1 - L<sub>eq</sub> ≤ 65 dB(A)
- Tag-Schutzzone 2 - L<sub>eq</sub> ≤ 60 dB(A)
- Isolinien in 1 dB-Schritten, 55 bis 69 dB(A)



Projektion: UTM Zone 32, Ellipsoid GRS80, Datum ETR898  
 Kartengrundlage: DTG0 © Landesamt für Geoinformation und  
 Landesentwicklung Baden-Württemberg (www.lgl-bw.de) Ac.: 2851/9-1/20  
 Stand: 20.12.2010







Baden-Württemberg



### Lärmschutzbereich Flughafen Stuttgart (EDDS)

Übersichtskarte Nacht-Schutzzone

-  Nacht-Schutzzone -  $L_{Aeq,night} \geq 55$  dB(A) oder mindestens 6 Fluglärmeignisse mit einem  $L_{Amax} \geq 57$  dB(A) Innen
-  Gebiet mit  $L_{Aeq,night} \geq 55$  dB(A)
-  Gebiet mit mindestens 6 Fluglärmeignissen mit einem  $L_{Amax} \geq 57$  dB(A) Innen
-  Kotlinien in 1 dB-Schritten, 50 bis 54 dB(A)






Projektion: UTM Zone 32, Ellipsoid: GRS80, Datum: ETR888  
 Kartengrundlage: DTGSD © Landesamt für Geoinformation und  
 Landesentwicklung Baden-Württemberg (www.lg-bw.de) AC: 2861 9-1/3U  
 Stand: 20.12.2010

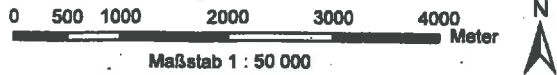


Baden-Württemberg

# Lärmschutzbereich Flughafen Karlsruhe / Baden-Baden (EDSB)

## Übersichtskarte Tag-Schutzzonen

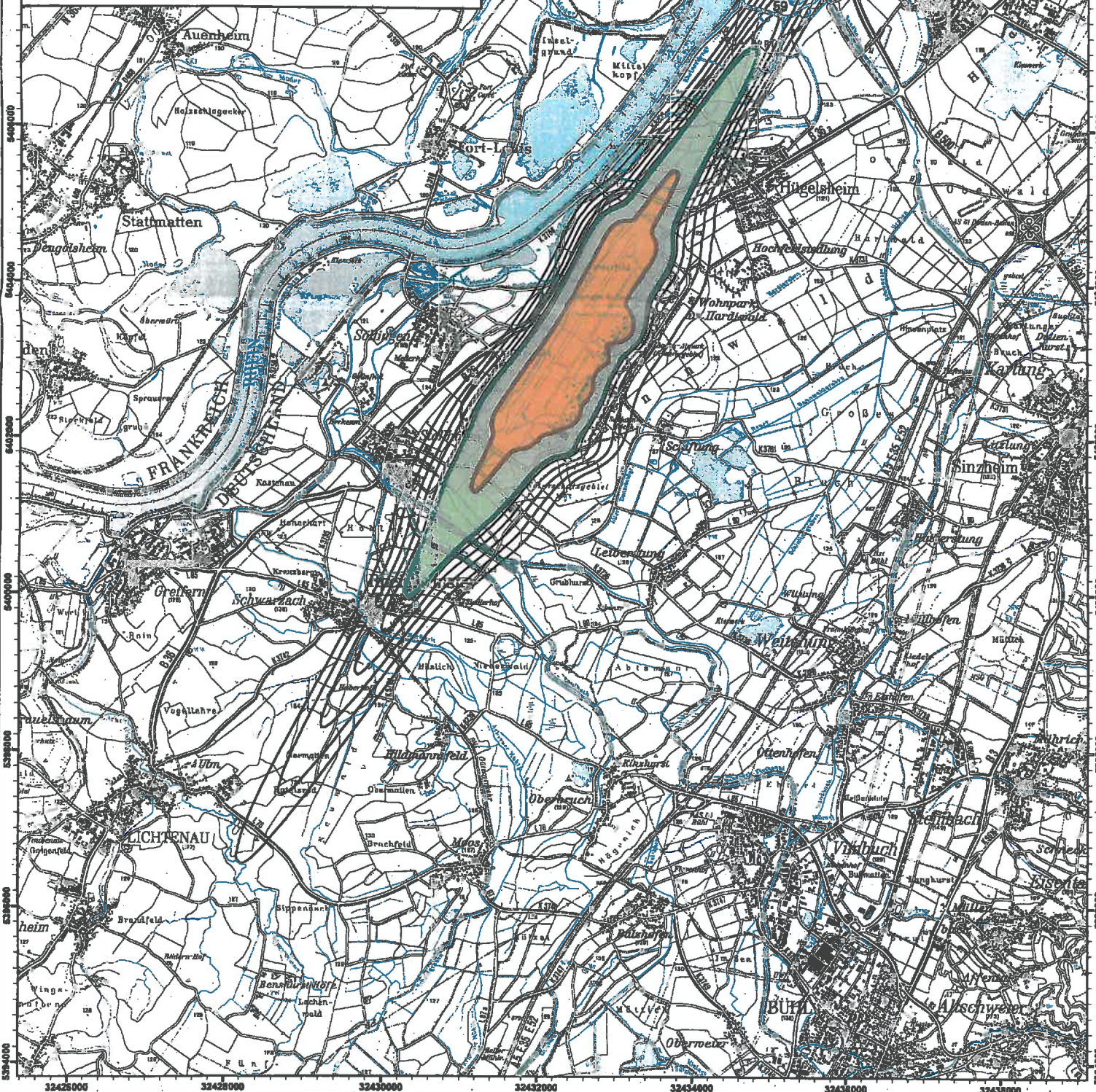
-  Tag-Schutzzone 1 -  $L_{Aeq, Tag} \geq 65$  dB(A)
-  Tag-Schutzzone 2 -  $L_{Aeq, Tag} \geq 60$  dB(A)
-  Isolinien in 1 dB-Schritten, 55 bis 59 dB(A)



Projektion: UTM Zone 32, Ellipsoid GRS80, Datum ETRS89  
Kartengrundlage: DTK50 © Landesamt für Geoinformation und  
Landentwicklung Baden-Württemberg (www.lgl-bw.de) Az.: 2851.9-1/30  
Stand: 20.12.2010







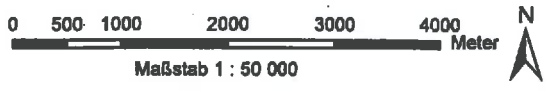
Baden-Württemberg



# Lärmschutzbereich Flughafen Karlsruhe / Baden-Baden (EDSB)

## Übersichtskarte Nacht-Schutzzone

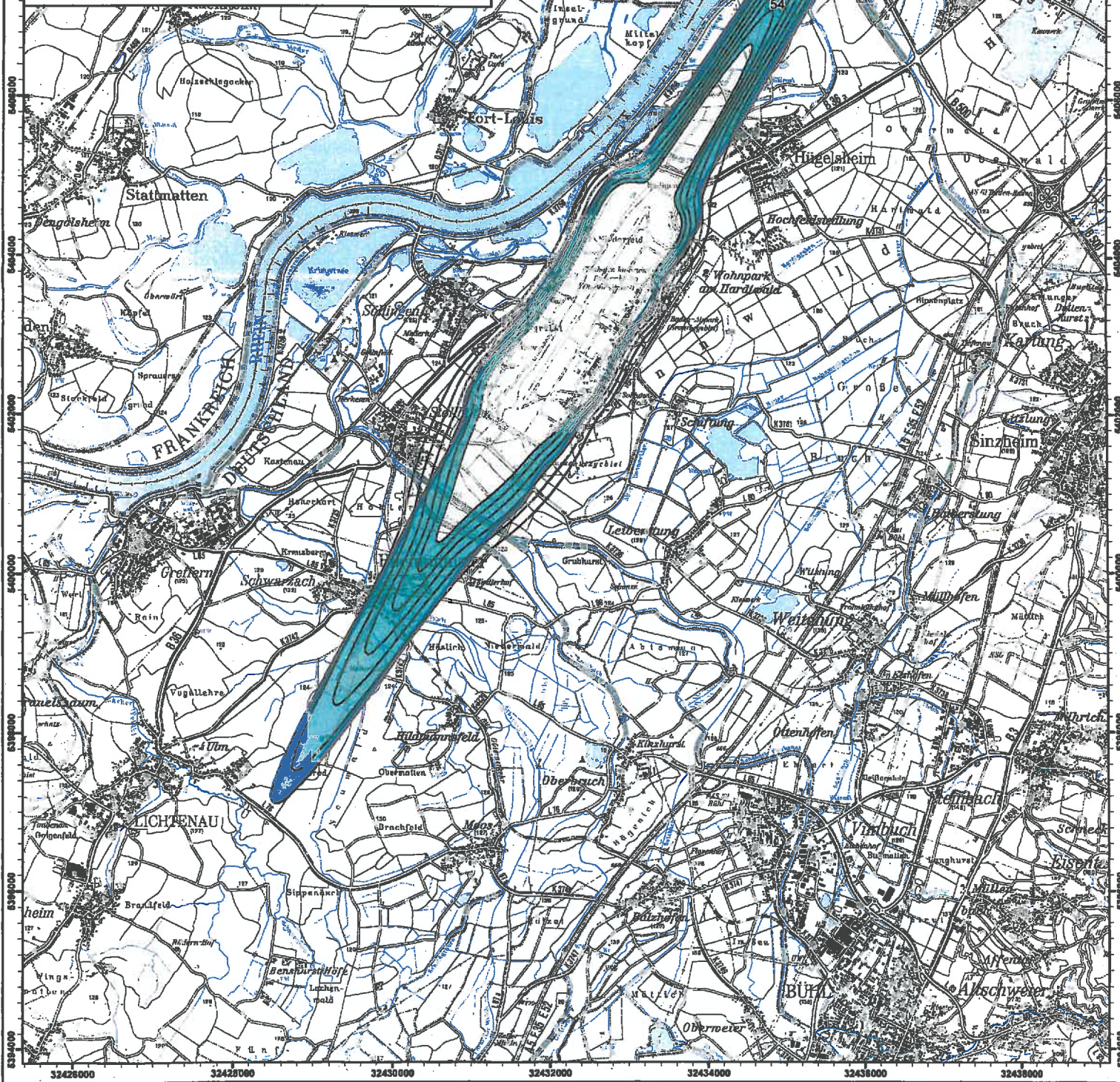
-  Nacht-Schutzzone -  $L_{Aeq\text{ Nacht}} \geq 55$  dB(A) oder mindestens 6 Fluglärmereignisse mit einem  $L_{Amax} \geq 57$  dB(A) Innen
-  Gebiet mit  $L_{Aeq\text{ Nacht}} \geq 55$  dB(A)
-  Gebiet mit mindestens 6 Fluglärmereignissen mit einem  $L_{Amax} \geq 57$  dB(A) Innen
-  Isoflächen in 1 dB-Schritten, 50 bis 54 dB(A)

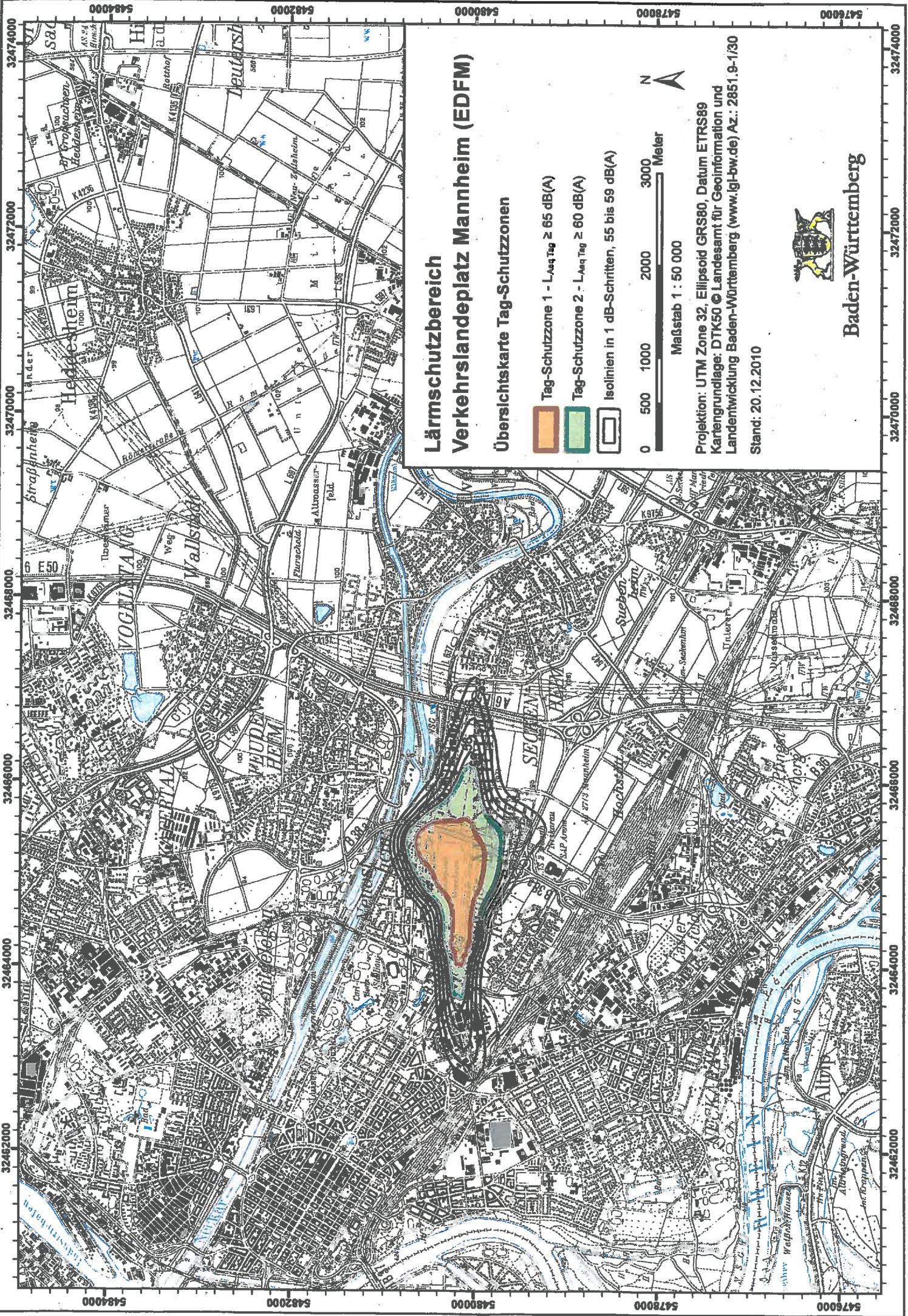


Projektion: UTM Zone 32, Ellipsoid GRS80, Datum ETRS89  
Kartengrundlage: DTK50 © Landesamt für Geoinformation und  
Landentwicklung Baden-Württemberg ([www.lgl-bw.de](http://www.lgl-bw.de)) Az.: 2851.9-1/30  
Stand: 20.12.2010



Baden-Württemberg





# Lärmschutzbereich Verkehrslandeplatz Mannheim (EDFM)

Übersichtskarte Tag-Schutzzonen

- Tag-Schutzzone 1 -  $L_{Aeq\ Tag} \geq 65\text{ dB(A)}$
- Tag-Schutzzone 2 -  $L_{Aeq\ Tag} \geq 60\text{ dB(A)}$
- Isolinen in 1 dB-Schritten, 55 bis 59 dB(A)

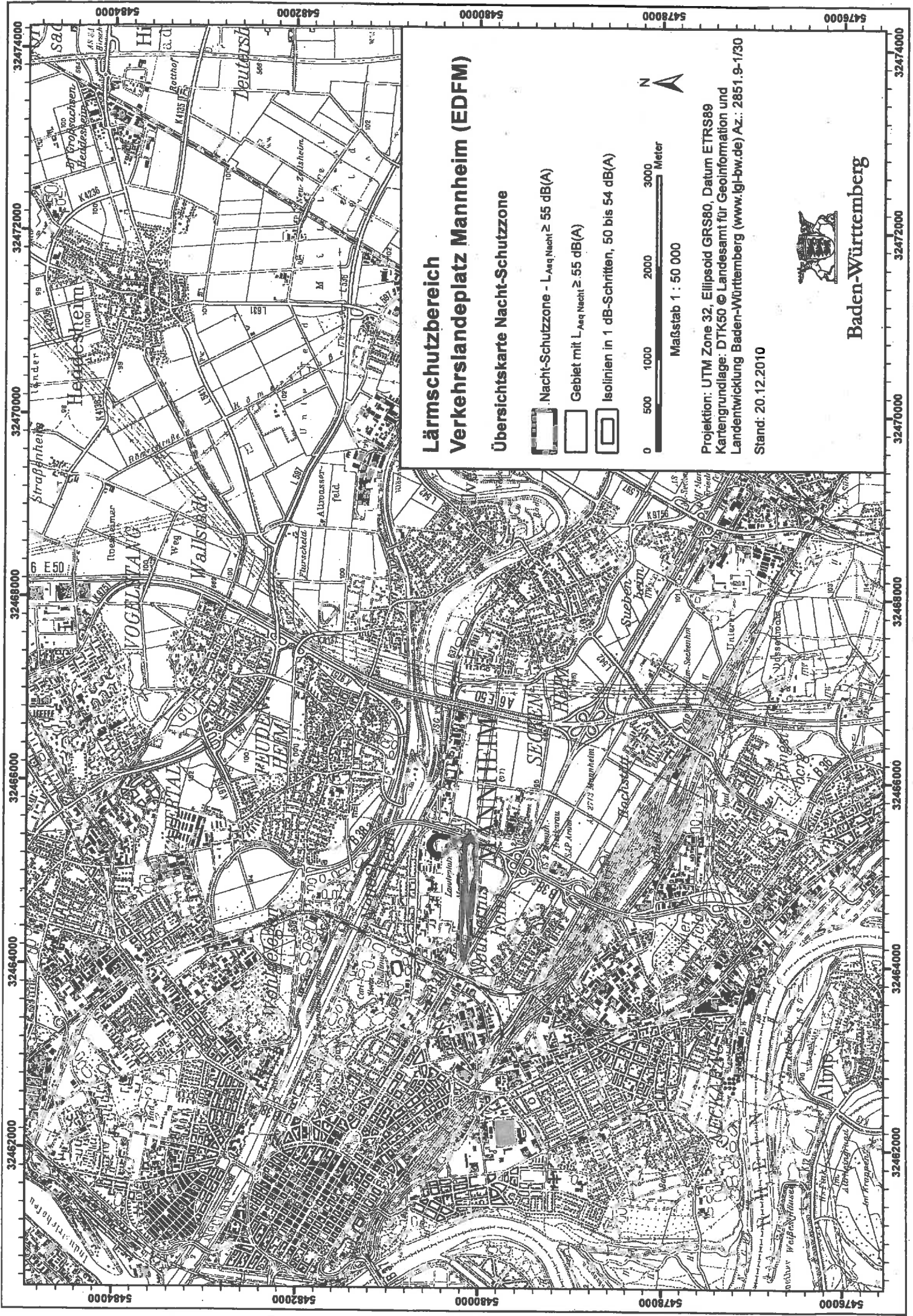


Maßstab 1 : 50 000

Projektion: UTM Zone 32, Ellipsoid GRS80, Datum ETRS89  
 Kartengrundlage: DTK50 © Landesamt für Geoinformation und  
 Landentwicklung Baden-Württemberg ([www.lgl-bw.de](http://www.lgl-bw.de)) Az.: 2851.9-1/30  
 Stand: 20.12.2010






Baden-Württemberg



# Lärmschutzbereich Verkehrslandeplatz Mannheim (EDFM)

## Übersichtskarte Nacht-Schutzzone

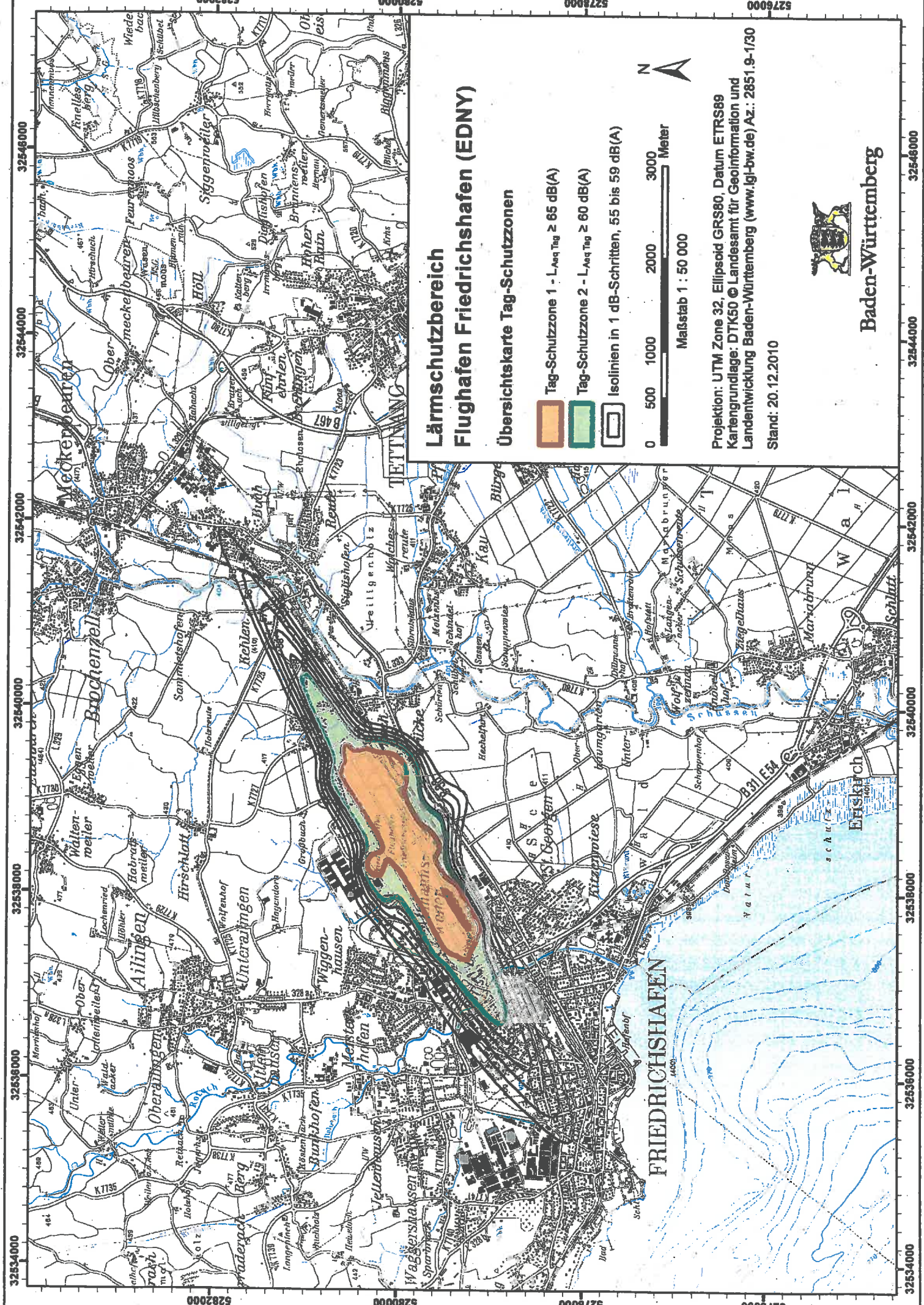
-  Nacht-Schutzzone -  $L_{Aeq, Nacht} \geq 55$  dB(A)
-  Gebiet mit  $L_{Aeq, Nacht} \geq 55$  dB(A)
-  Isolinien in 1 dB-Schritten, 50 bis 54 dB(A)



Projektion: UTM Zone 32, Ellipsoid GRS80, Datum ETRS89  
 Kartengrundlage: DTK50 © Landesamt für Geoinformation und  
 Landentwicklung Baden-Württemberg (www.lgl-bw.de) Az.: 2851.9-1/30  
 Stand: 20.12.2010






Baden-Württemberg



# Lärmschutzbereich Flughafen Friedrichshafen (EDNY)

Übersichtskarte Tag-Schutzzonen

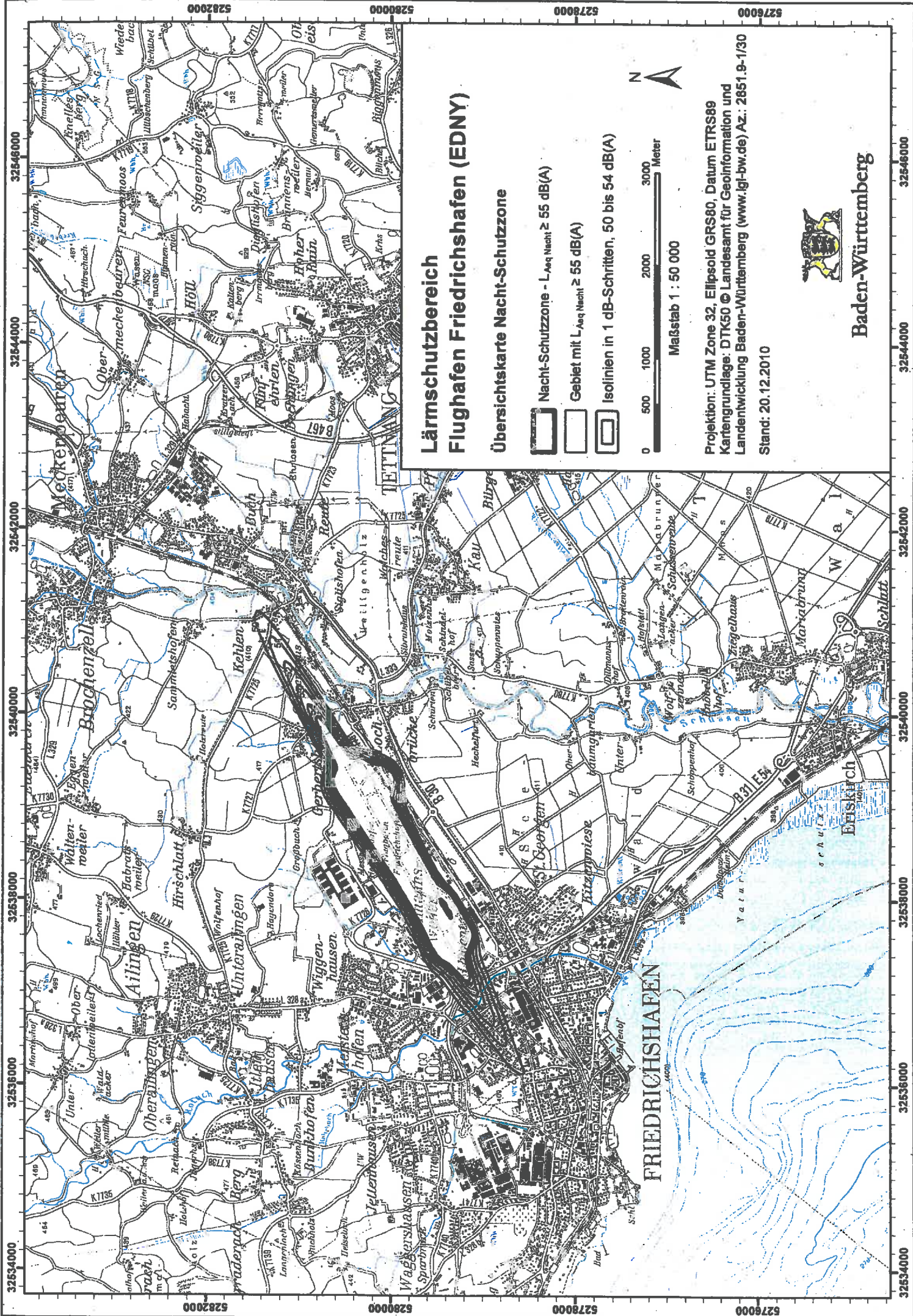
-  Tag-Schutzzone 1 -  $L_{Aeq, Tag} \geq 65$  dB(A)
-  Tag-Schutzzone 2 -  $L_{Aeq, Tag} \geq 60$  dB(A)
-  Isolinien in 1 dB-Schritten, 55 bis 59 dB(A)



Projektion: UTM Zone 32, Ellipsoid GRS80, Datum ETRS89  
 Kartgrundlage: DTK50 © Landesamt für Geoinformation und  
 Landentwicklung Baden-Württemberg (www.lgi-bw.de) Az.: 2851.9-1/30  
 Stand: 20.12.2010





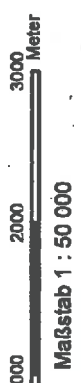
Baden-Württemberg



# Lärmschutzbereich Flughafen Friedrichshafen (EDNY)

## Übersichtskarte Nacht-Schutzzone

-  Nacht-Schutzzone -  $L_{Aeq}$  Nacht  $\geq 55$  dB(A)
-  Gebiet mit  $L_{Aeq}$  Nacht  $\geq 55$  dB(A)
-  Isolinien in 1 dB-Schritten, 50 bis 54 dB(A)



Projektion: UTM Zone 32, Ellipsoid GRS80, Datum ETRS89  
 Kartengrundlage: DTK50 © Landesamt für Geoinformation und  
 Landentwicklung Baden-Württemberg (www.lgl-bw.de) Az.: 2851.9-1/30  
 Stand: 20.12.2010



Baden-Württemberg