



LANDKREIS
KONSTANZ



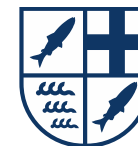
DAS SEEHÄSLE

Landrat Zeno Danner | 3. November 2020



› | www.LRAKN.de

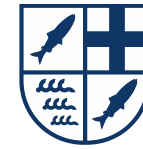




DATEN

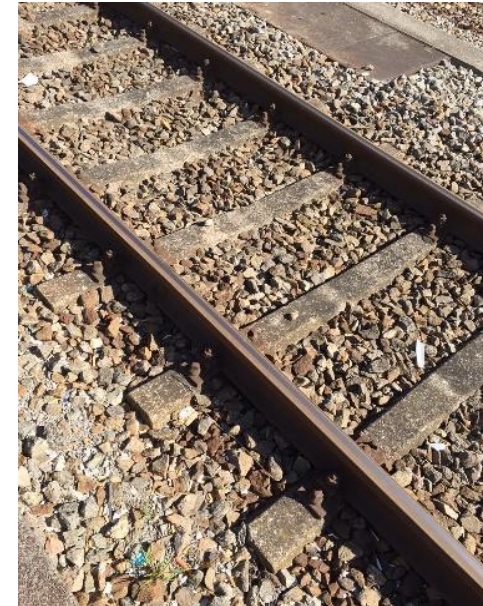
- Seehäse = Strecke zwischen Stockach und Radolfzell
- Streckenlänge insgesamt 17,428 km
- Stahringen – Stockach 9,408 km
Radolfzell – Stahringen (DB) 8,020 km
- Grenzt an Ablachtalbahn an
- Die Verkehrsleistung ist vertraglich bis Ende 2023 an die SWEG (früher HzL) vergeben
- Aktuell 4 Fahrzeuge Typ RS 1
- Eigene Schieneninfrastruktur seit 2012 (von DB abgekauft)
- Eigene Tankstelle in Stockach





DATEN

- Fahrgastzahlen (vor Corona) rund 3.500 (werktags)
- Jährliche Fahrleistung 290.000 km
- Insgesamt 6 Haltepunkte auf der Strecke
- Fahrplan im (HVZ) 30 Min. Takt
Sonst Stundentakt Wochenende und NVZ
- Laufende Instandhaltung der Strecke 400.000 € jährliche Kosten (75 % LEFG)
- Zuschuss Landkreishaushalt rund 1,1 Mio. €/Jahr
- Kein eigenes Personal





WARUM HAT DER KREIS DIE AUFGABE ÜBERNOMMEN?

- Feste Überzeugung und politischer Wille des Kreistags
- DB hat Strecke 1982 aufgegeben – keiner wollte übernehmen
- Vorbild war sicher seehas 1994 – mit großem Erfolg
- Erschließung des ländlich geprägten Raum Stockach
- Prognose rund 1500 Fahrgäste/ Tag – heute 3.500 Fahrgäste
- 928.000 Fahrgäste pro Jahr
- Anfängliche Rückschläge wegen mangelnder Qualität war Ansporn
- Persönliche Identifikation schaffen
- Regionalbus bewusst auf die Bahnhöfe ausgerichtet
(Stockach, Nenzingen und Stahringen)





LANDKREIS
KONSTANZ



VIELEN DANK

› | www.LRAKN.de