

Für Menschen, Mobilität und Lebensqualität



A8 Stuttgart – Ulm

Sechsspuriger Neubau zwischen Mühlhausen und Hohenstadt (Albaufstieg)

Ministerium für Verkehr und Infrastruktur Baden-Württemberg

12. Juli 2014



Baden-Württemberg

MINISTERIUM FÜR VERKEHR UND INFRASTRUKTUR

Straßendaten des Bestandes

- Streckenlänge:
12,1 km
- bestehender Straßenquerschnitt:
2x2 Fahrstreifen ohne Seitenstreifen
- getrennt geführte
Richtungsfahrbahnen
- Verkehrsbelastung 2010:
ca. 65.000 KfZ/Tag,
davon SV ca. 10.000 kfZ/Tag



A 8 nach Ulm

A 8 Stuttgart – Ulm Alaufstieg

Hohenstadt

Drackenstein

Wiesen-
steig

L 1200

Mühlhausen

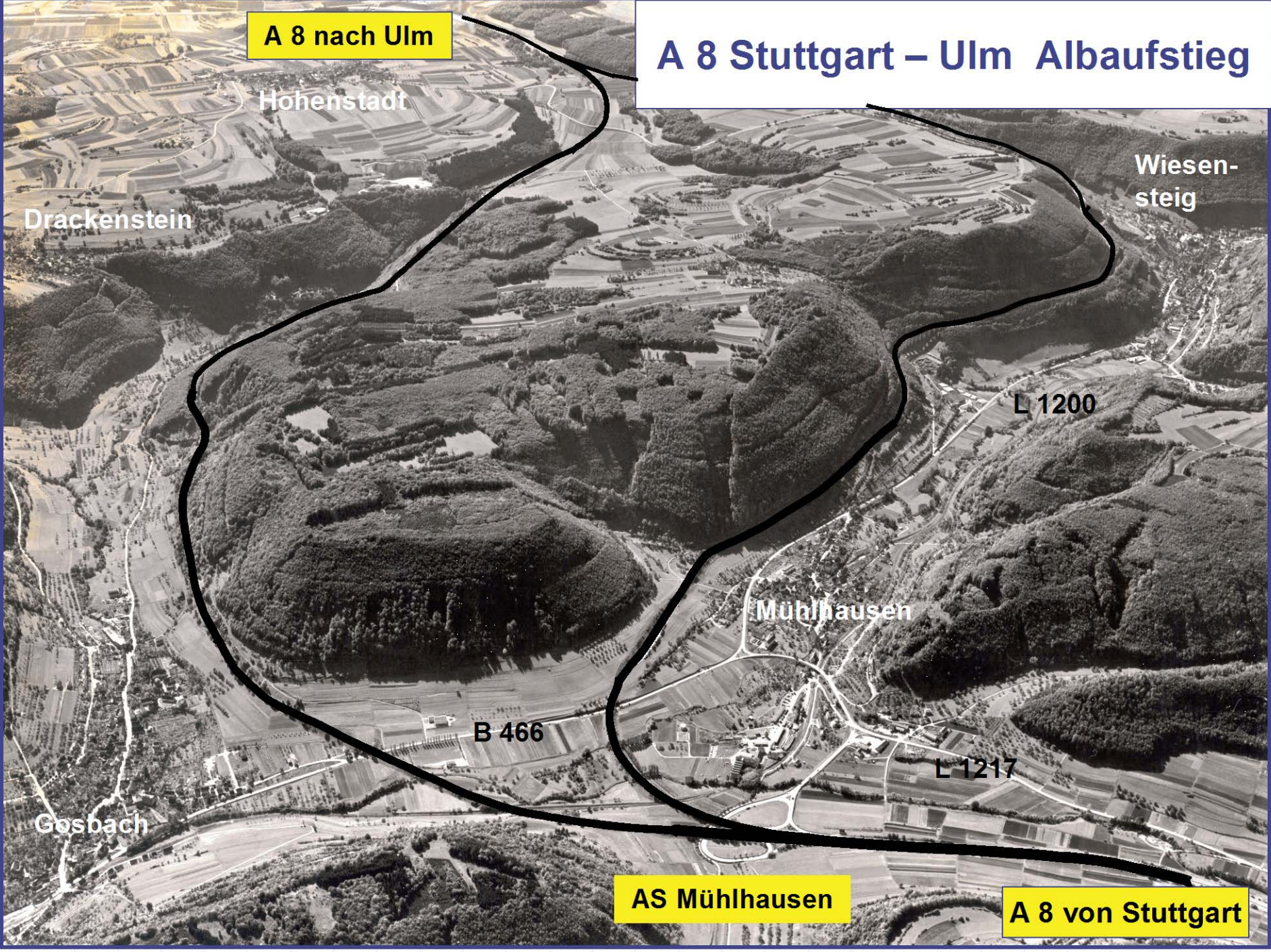
B 466

L 1217

Gosbach

AS Mühlhausen

A 8 von Stuttgart



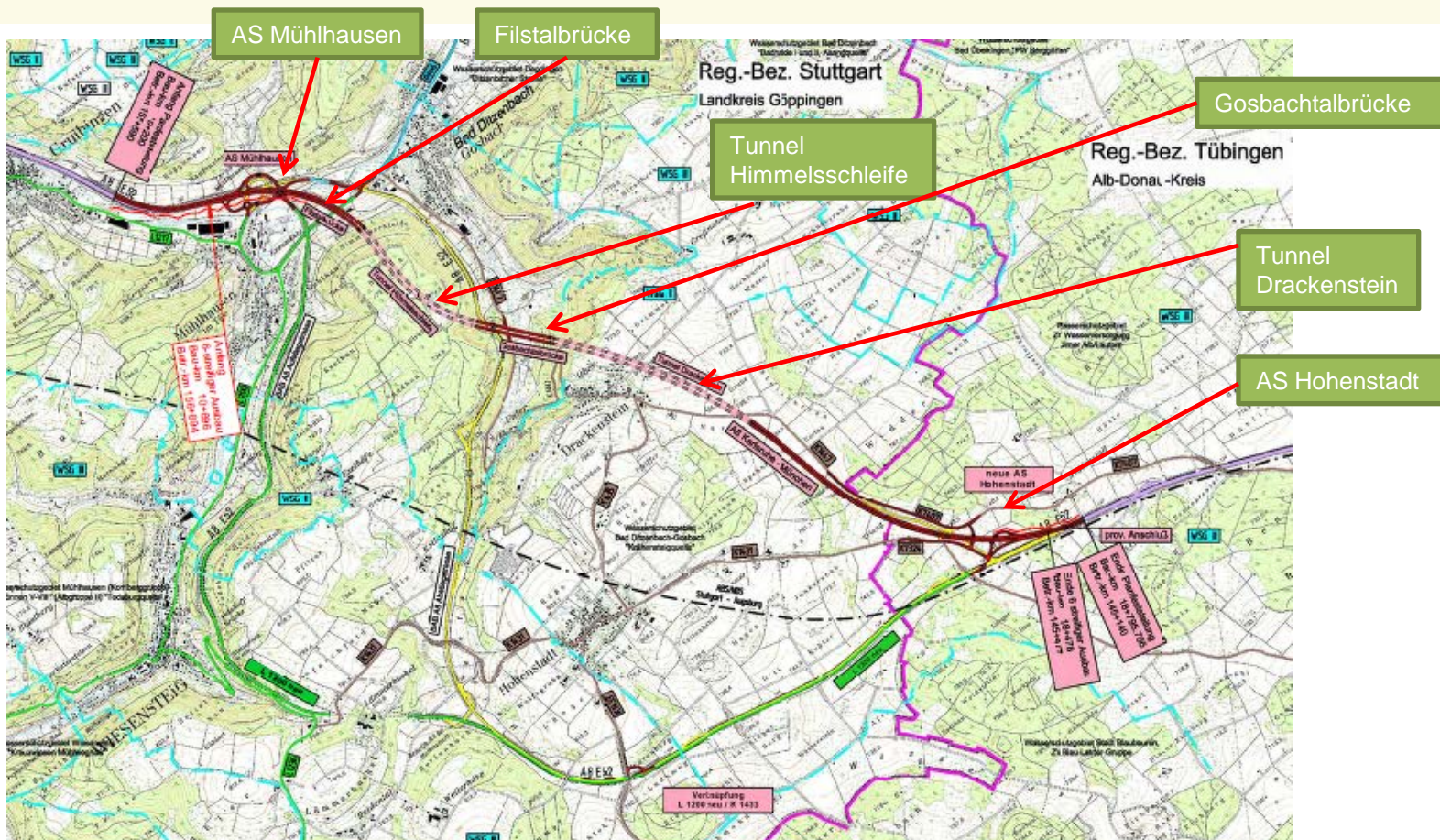
Planung

- Neue Streckenlänge: 8,3 km
- Geplanter Straßenquerschnitt: 2 x 3 Fahrstreifen
- Gebündelte Richtungsfahrbahnen
- Prognosebelastung für 2020: ca. 73.500 Kfz / Tag
- Einleitung des Planfeststellungsverfahrens im September 2004
- 2. Auslegung mit Änderungen im Juli 2005
- Gesamtkosten: geschätzt ca. 500 Mio. Euro

Wesentliche Bauwerke

Filstalbrücke	ca. 800 m
Tunnel „Himmelsschleife“	ca. 1.200 m
Gosbachtalbrücke	ca. 460 m
Tunnel „Drackenstein“	ca. 1.700 m

A8 Albaufstieg – Trasse im Lageplan



A 8 Stuttgart – Ulm Alaufstieg

A 8 nach Ulm

Hohenstadt

Wiesen-
steig

Tunnel „Drackenstein“

Drackenstein

Gosbachtalbrücke

L 1200

Tunnel
„Himmelsschleife“

Mühlhausen

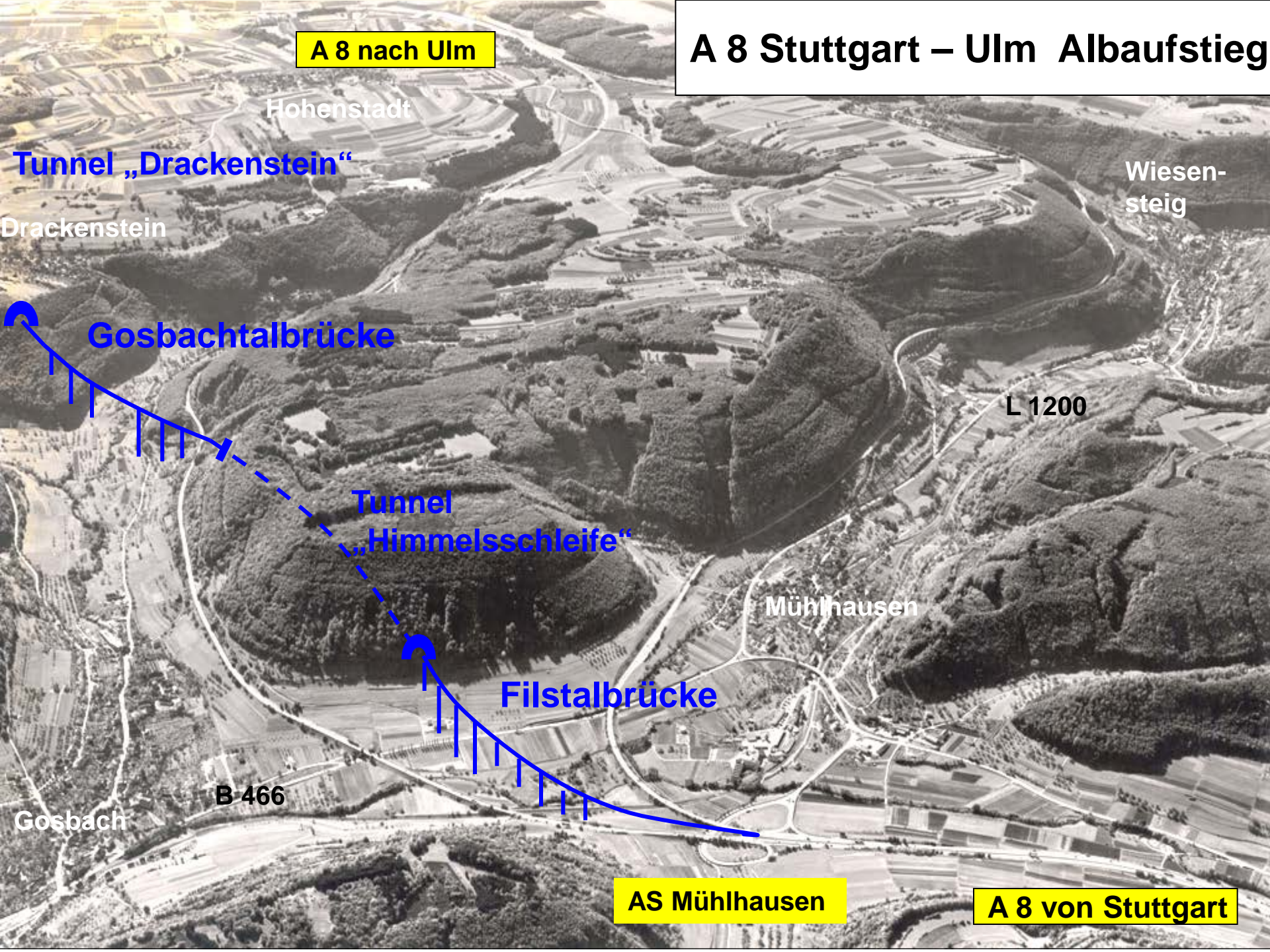
Filstalbrücke

B 466

Gosbach

AS Mühlhausen

A 8 von Stuttgart



Anschlussstelle Mühlhausen



Blickrichtung
Filstalbrücke
und
Himmels-
schleife

*Überlegungen Stand 2005

Gosbachtalbrücke



Blickrichtung Süd-
Westen (links Tunnel
Himmelsschleife, rechts
Tunnel Drackenstein)

*Überlegungen Stand 2005

Gosbachtalbrücke



Blickrichtung
AS Mühlhausen

*Überlegungen Stand 2005

Gosbachtalbrücke



Fotomontage –
Fahrrichtung auf der
K 1447 nach Norden
(Bad Ditzgenbach)

*Überlegungen Stand 2005