



InKoMo 4.0

Weniger Logistikverkehr in der Reutlinger Innenstadt

Das Konzept deliveRT

— 16. September 2021



Reutlingen



pakadoo



Hochschule Reutlingen
Reutlingen University

01 | Leitbild

Wir wollen ...

1. das Projekt zum Leuchtturmprojekt für Reutlingen machen
2. zeigen, dass City Logistik Projekte funktionieren können
3. einen Rollout starten
4. das Projekt auf den ländlichen Raum ausweiten
5. bei dem Projekt mehr Services anbieten (als nur die Paketzustellung)

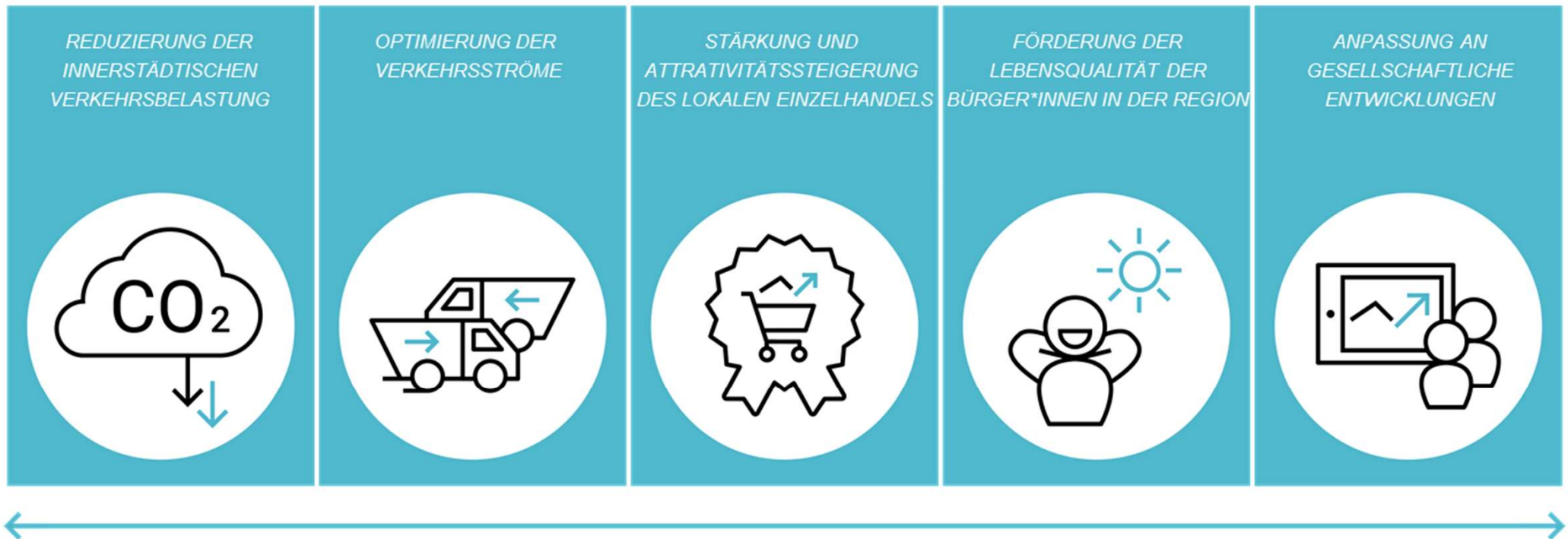


02|Herausforderungen der Städte

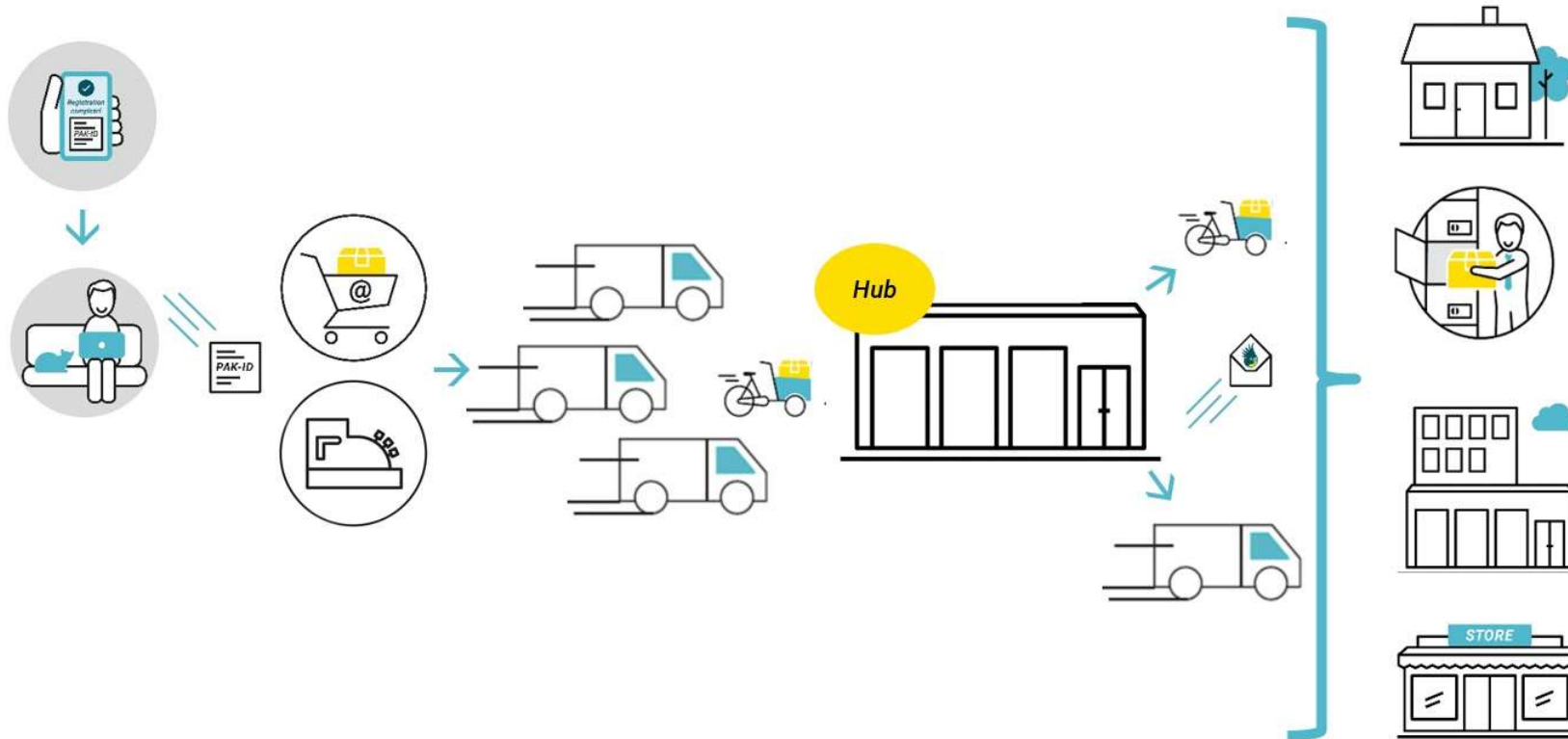


- In vielen Großstädten wird der Grenzwert für Stickstoffdioxid häufig überschritten¹
- Die EU hat klare Grenzen für Luftschadstoffwerte in Städten gesetzt²
- Die Gesundheit der Bürger*innen leidet unter hohen Luftschadstoffwerten³ (Herz-Kreislauf- und Atemwegserkrankungen etc.)
- In vielen Städten drohen Fahrverbote wegen Feinstaub⁴
- Einzelhandelsdichte nimmt ab - es wird immer mehr online geshoppt⁵
- Erhöhtes Aufkommen von Lieferverkehren der Kurier- und Paketdienstleister⁶
- Urbanisierung und boomender E-Commerce führt zu Überlastung des Straßenverkehrs und zu Staus⁷

03|Ein Blick auf die Zukunft unserer Stadt.



04|Und so funktioniert es...



05|Start von deliveRT

Gewerbepark
Reutlingen

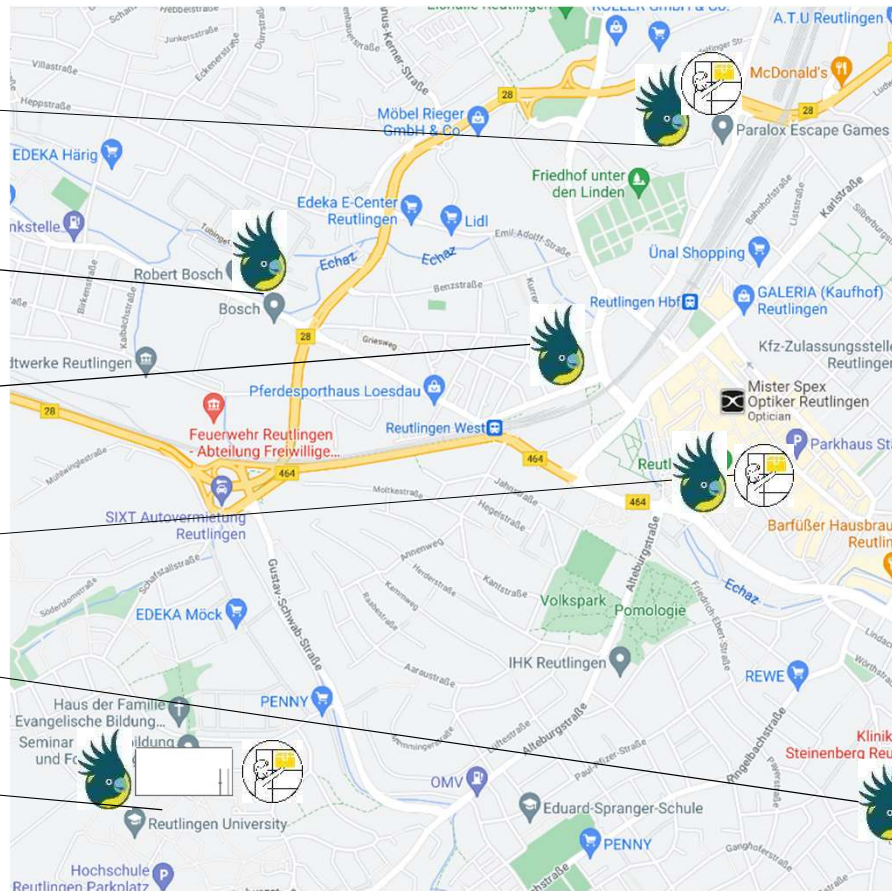
Robert Bosch GmbH
Reutlingen &
Kusterdingen

REIFF Technische
Produkte GmbH

Rathausstrasse
Reutlingen

Kreisklinikum
Reutlingen

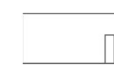
Hochschule
Reutlingen



pakadoo points in
Unternehmen / Hbf/
Parkhäusern /
Multilabel-Shops



pakadoo
Paketschränke



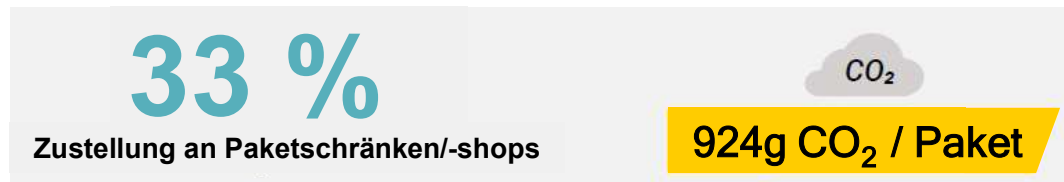
Micro-Hub pakadoo /
City Station

16.09.2021

06|Mehrwert für Reutlingen



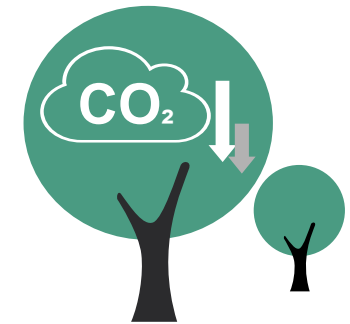
Convenience für Reutlingen



Pro 5.000 User in Reutlingen

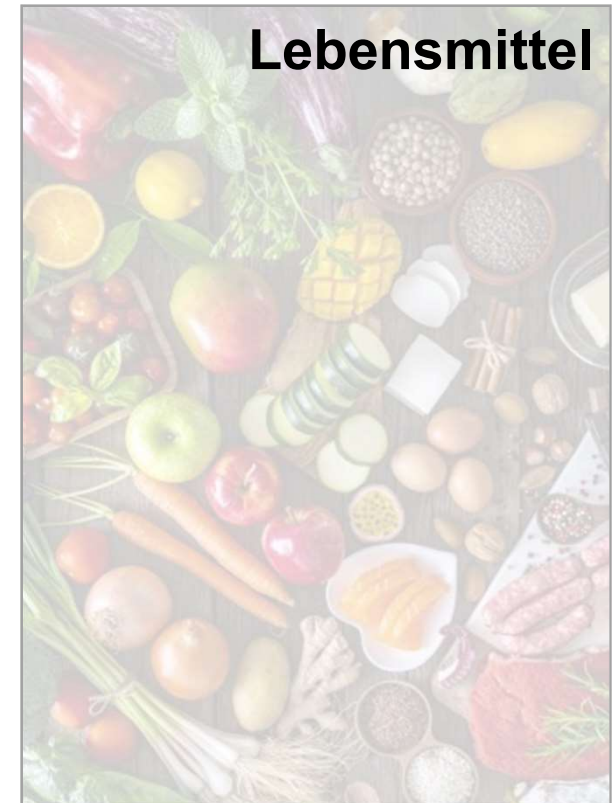
Eingesparte CO ₂ -Emission pro Jahr:	27t*
Eingesparte Zeit pro Jahr:	7.500h
Eingesparte PKW-Kosten pro Jahr:	109.920€

*Werte verifiziert durch myclimate



Nachhaltigkeit und Schutz der Umwelt

07| Weitere Services



 Reutlingen



Hochschule Reutlingen
Reutlingen University

Vielen Dank!

