

# MobiData BW

Mit Mobilitätsdaten Parken intelligent vernetzen

Julia Käfer – 04.10.2021







# Wie führt Digitalisierung zu nachhaltiger Mobilität?

## Nachhaltige und gemeinwohlorientierte Verkehrs- & Infrastrukturplanung



Flexible  
Bedarfsverkehr



Effiziente Parkleitsysteme



Smarte  
Verkehrslsysteme



Digitale Meldesysteme

Erhebung, Veröffentlichung und Vernetzung von Daten ermöglicht Informationsaustausch über:

Verfügbarkeiten von Sharing-Fahrzeugen

Echtzeitinformationen des ÖPNV

Auslastungsinformationen

Verfügbarkeiten von P&R-Parkplätzen

Verfügbarkeiten von E-Ladesäulen

Unfallstatistiken

...

Umstieg auf nachhaltige Verkehrsmittel wird erleichtert & attraktiver



Richtig ausgestaltet kann also die Digitalisierung dazu beitragen, Mobilitätsbedürfnisse mit weniger MIV und mehr Neue Mobilität zu erfüllen





# Was bietet MobiData BW? (2)

## Instrument für Kommunen – Mitmachen!

- Kommunale Datenbündelung (z. B. von Parkplätzen und Auslastung) **ohne eigene Plattform**
  - **Vernetzung** über die (eigene) Kommune hinaus
  - Netzwerk und **Unterstützung** durch Expert:innen & Kontakte zu Innovationstreibern
  - Aktuelle **Förderung** zur Parkdatenerfassung (Open Data) durch Verkehrsministerium möglich
- > Je mehr Kommunen mitmachen, desto größer der Mehrwert für Alle!





# MobiData BW - ein partizipatives Mobilitätsdatenangebot



## (1) Mobilitätsdatenplattform

### Open Data

- **Veröffentlichung** verkehrsträgerübergreifende Mobilitätsdaten
- über **standardisierte Daten- & Schnittstellenformate**
- zur Verwendung unter einer **offenen Lizenz**

## (2) Mobilitätsdienste

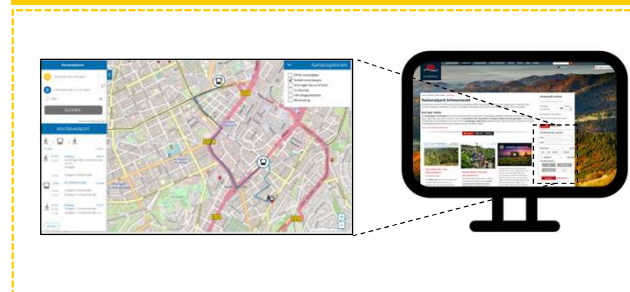
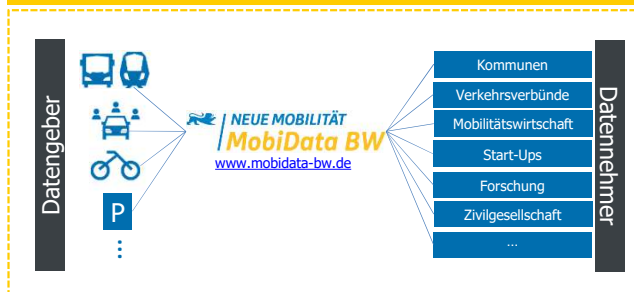
### Open Service

- **Intermodale Routinglogik**, die alle Daten der Plattform verwendet
- **Widget Builder** (Open Source) zur Einbindung des intermodalen Routing-service auf Webseiten
- Angebot von **offener Software** zur Digitalisierung der Mobilität

## (3) Information & Support

### Open Knowledge

- **Informationsportal** zur datengetriebenen Mobilität für Kommunen, Unternehmen und Zivilgesellschaft
- **Vernetzung von Kommunen** und Teilen von Best-Practices
- **Unterstützung bei Förderungen und Forschungsprojekten**



**Toolbox Digitale Mobilität**

- Multimodalität
- Geteilte Mobilität
- Fuß- und Radverkehr
- Öffentlicher Personenverkehr
- Park & Ride / Bike & Ride
- Daten zugänglich machen
- Citylogistik
- Werkstatt

**MobiData BW Podcast**  
Mit Daten klimafreundliche Mobilität voranbringen

**Digitale Mobilität BW**  
@digitalmobilBW

**Publikationen und Forschungsberichte**



# *Anwendungsfälle & Projekte*

# Warum Daten über MobiData BW teilen?



**NEUE MOBILITÄT**  
**MobiData BW**

- ✓ Umwandlung proprietärer Datenformate in **Standards**
- ✓ Bündelung unter einer **offenen Lizenz**

**Direkte Sichtbarkeit** in Fahrplanauskunftssystemen in BW



Mobilität für Baden-Württemberg

**Fahrplanauskunft**

Von:

Nach:

Abfahrt:  Ankunft:

Jetzt in 30 Min in 60 Min

Datum:  Uhrzeit:

**SUCHEN** →

Erweiterte Suche



**Widget Builder** ermöglicht einfache Integration auf sämtlichen Webseiten

**Open API (TRIAS, OJP)** ermöglicht **Routingintegration** in eigene Service-App

**Einfach Integration** in sämtliche Auskunftssysteme



REACHNOW ✓





## Fahrplanauskunft

Von

Nach

Abfahrt

Ankunft

Jetzt

in 30 Min

in 60 Min

Datum

Mi, 23.06.21

Uhrzeit

16:27

SUCHEN



Erweiterte Suche





# Multimodale bwegt Auskunft als White-Lable Lösung

## Bsp. Freiburger Verkehrs AG (VAG)



☰ Menü
🗺️ Fahrplan | 🎫 Tickets | ⓘ Kundenservice | 👤 AboOnline | 🛒 TicketShop | 🔍 Suche

🗺️ Fahrtauskunft
🚗 Abfahrtsmonitor
🔄 Pendlerfahrplan
Aushangfahrplan

Fahrten

Öffentlicher Verkehr 📄

^ Früher ^ Erste

16:17 - 16:39	⚠️ 22 Min.
🚗 1 > 🚶 > 🚗 1	2,40 € <span>↗️</span>
16:23 - 16:45	⚠️ 22 Min.
🚗 1 > 🚶 > 🚗 1	2,40 € <span>↗️</span>
16:35 - 16:49	⚠️ 14 Min.
🚶 > 🚇 S1	2,40 € <span>↗️</span>
16:41 - 17:03	⚠️ 22 Min.
🚗 1 > 🚶 > 🚗 1	2,40 € <span>↗️</span>

Auf der Karte anzeigen

▼ Sharing

- Frela
- LastenVelo
- Grüne Flotte
- Stadtmobil Südbaden
- my-e-car

➤ Parken

➤ POIs



# Ihr Kontakt zu uns

## Team Digitale Mobilität

[mobidata-bw@nvbw.de](mailto:mobidata-bw@nvbw.de)

Tel.: 0711 / 23991-277

NVBW  
Nahverkehrsgesellschaft Baden-Württemberg mbH  
Wilhelmsplatz 11  
D-70182 Stuttgart



[mobidata-bw.de](http://mobidata-bw.de)



[@digitalmobilbw](https://twitter.com/digitalmobilbw) / [@NVBWOOpenData](https://twitter.com/NVBWOpenData)



**Julia Käfer**  
Partnermanagerin

[Julia.Kaefer@nvbw.de](mailto:Julia.Kaefer@nvbw.de)  
**+49 173 6190498**

